

**Enquête sur les
difficultés
économiques des
résident.e.s**

Novembre 2020



71 % des logements du réseau représentés

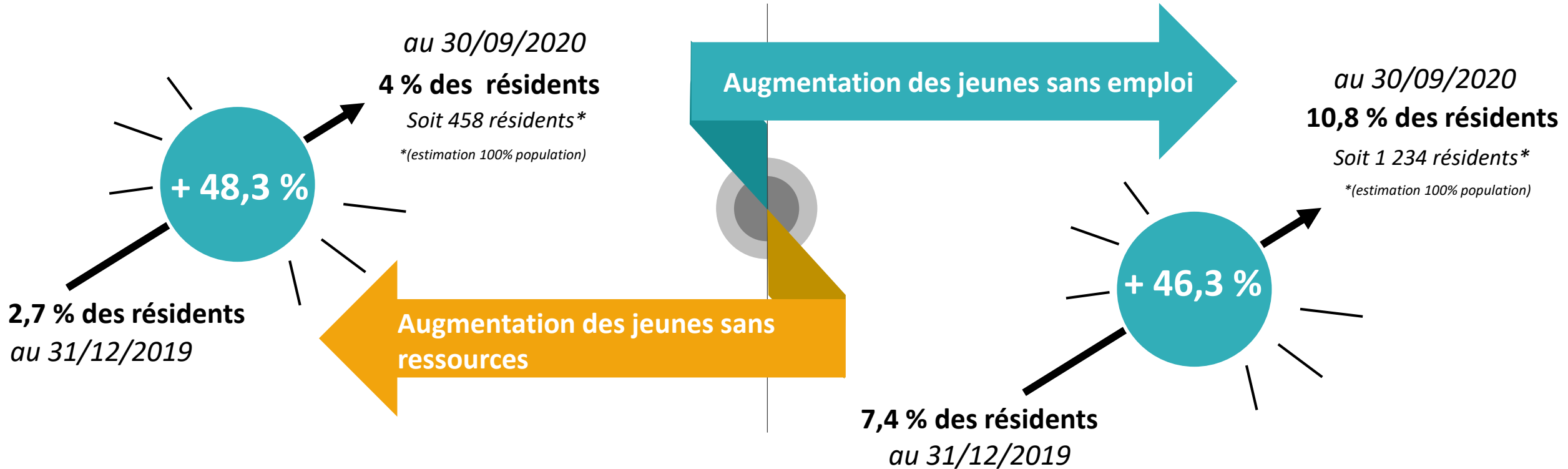
53 % des structures adhérentes ont répondu

8 272 places sur 11 463

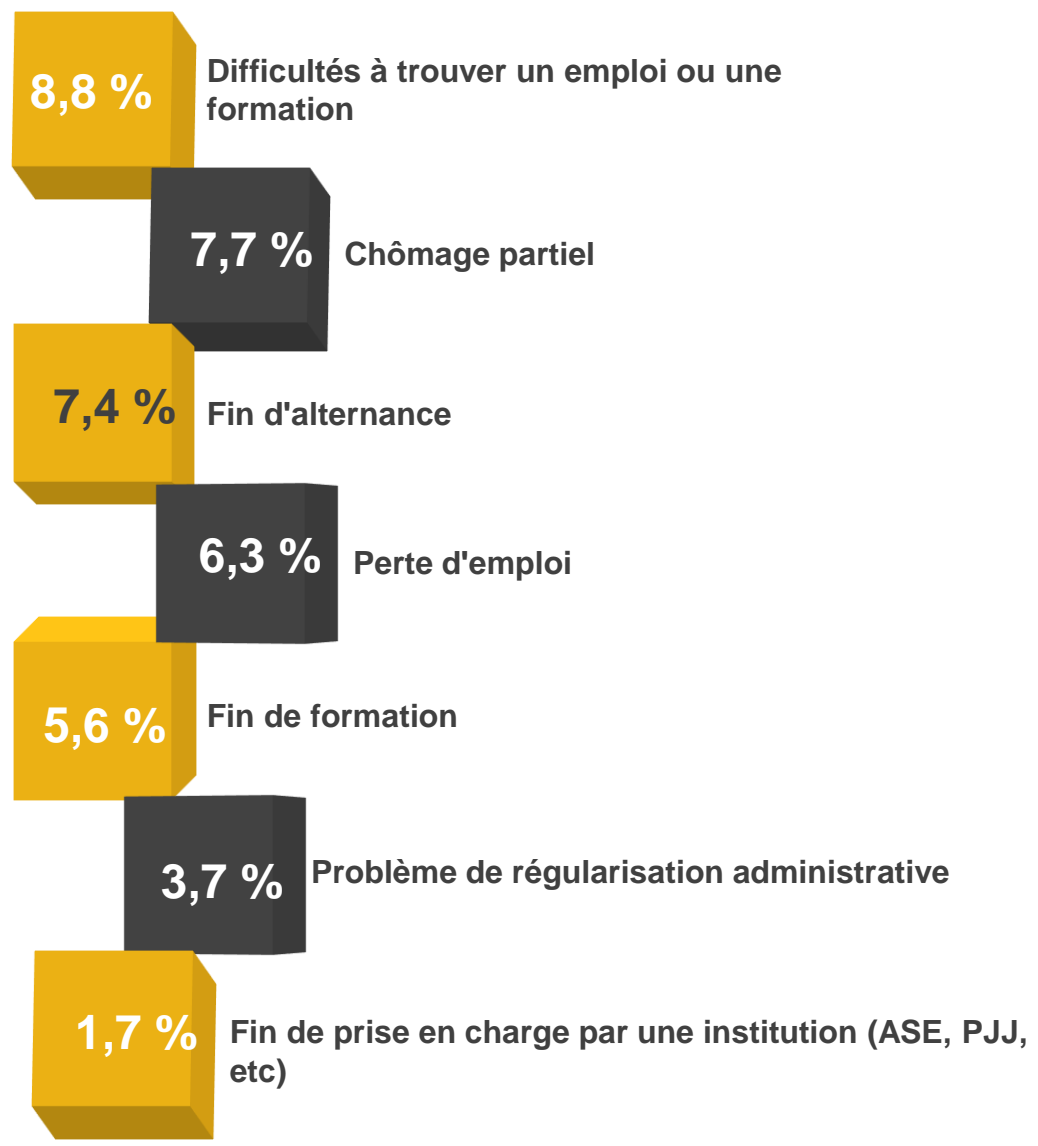
Collecte du 20 octobre au 23 novembre

2

Quelle situation pour les jeunes en difficulté ?



Principales situations rencontrées au 30 septembre 2020



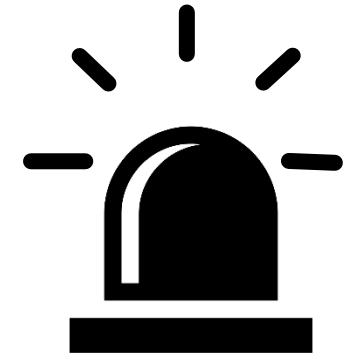
- Les difficultés les plus fréquentes
- 1 Difficulté à payer la redevance
 - 2 Difficulté pour les achats de premières nécessités
 - 3 Difficulté dans l'accès aux soins
 - 4 Difficulté pour la mobilité

41 % des résidents touchés au moins par l'une des ces situations

3

Impayés et retards de paiement

15 % des résidents rencontrent une difficulté de paiement de la redevance au 30/09/2020



15,4 %

des résidents en retard de paiement depuis aout 2020

Soit 1 766 résidents*

*(estimation 100% population)

au 30/09/2020

15,5 % des résidents en situation d'impayé

Soit 1 775 résidents*

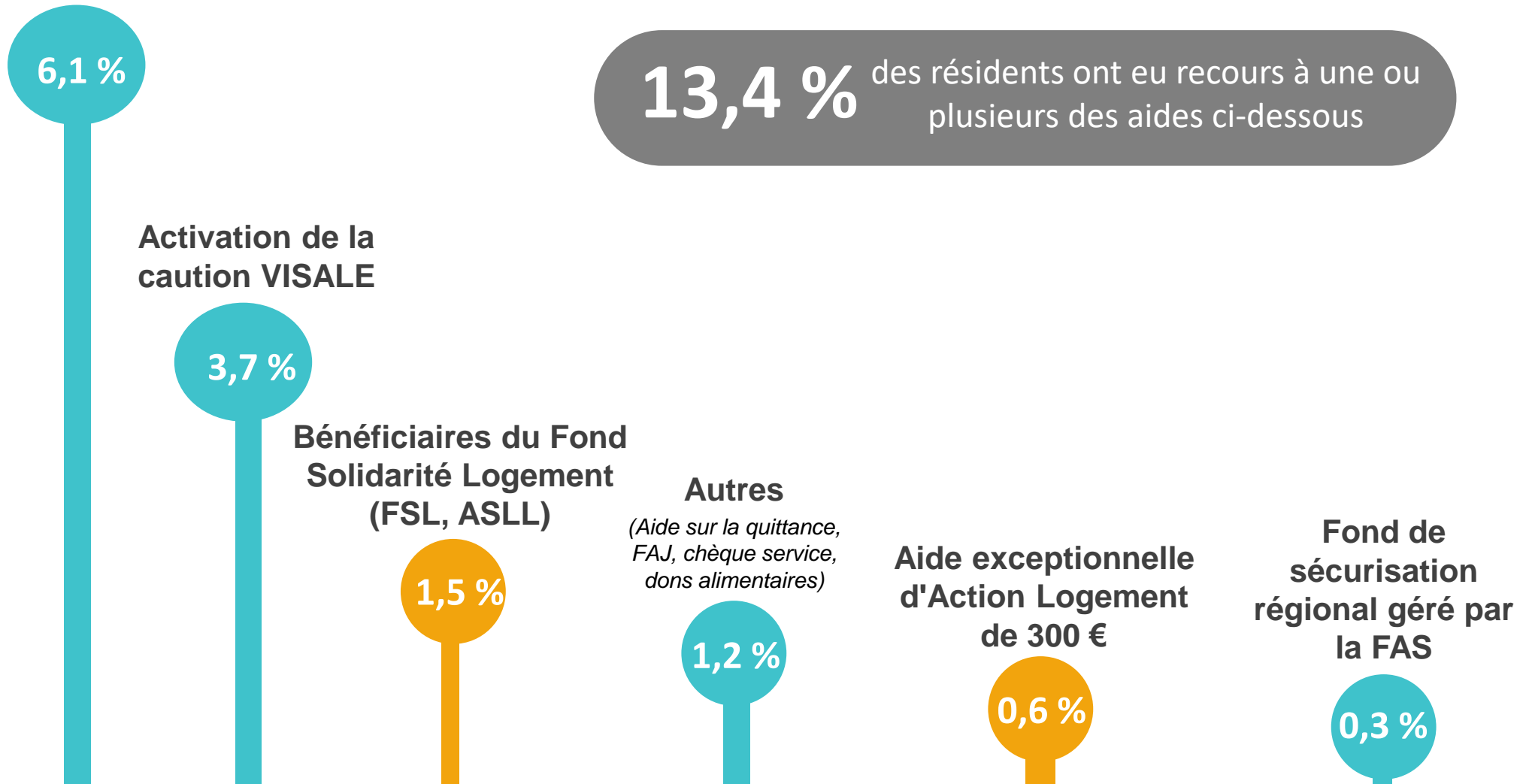
*(estimation 100% population)

+ 1,3 %

au 31/12/2019


15,3 % des résidents en situation d'impayé

Bénéficiaires d'aide alimentaire





**166 rue de Charonne
75011 Paris**

 **01 42 16 86 66**

 **www.urhaj-idf.fr**

 **contact@urhaj-idf.fr**

 **www.facebook.com/urhaj.idf**

 **@urhaj_idf**