



**TELLEMENT PLUS
QUE DU LOGEMENT !**

PROJETS HABITAT JEUNES - RÉSIDENCES FJT

OBSERVATOIRE STATISTIQUE : données départementales 2017

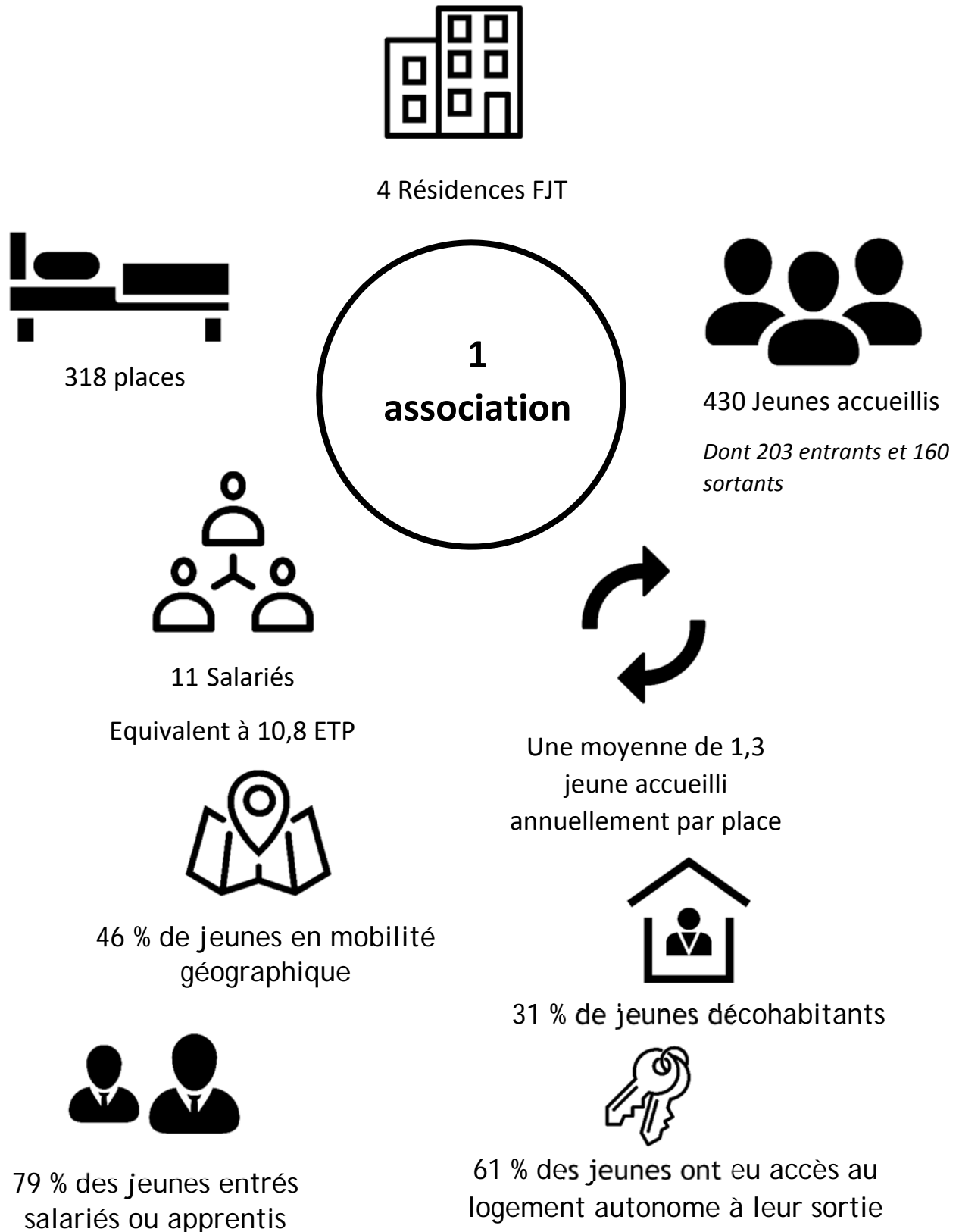
Résidences FJT

91

Décembre 2018



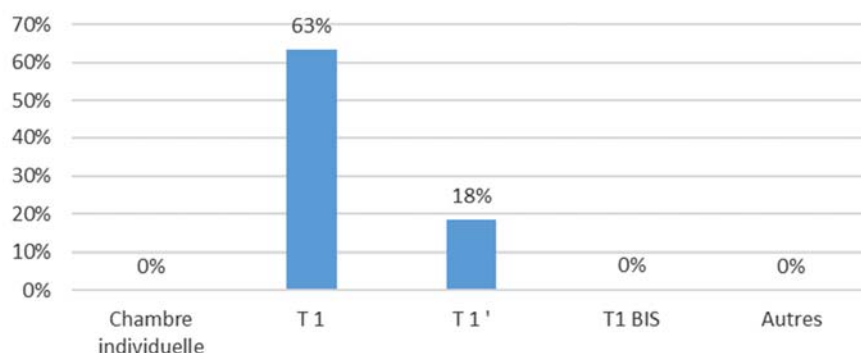
Chiffres clés 2017



Une majorité de logement T1

Répartition des logements selon leurs typologies en 2017 en FJT - Essonne

(Source : URHAJ Ile-de-France, 2018)



Une solution aux besoins des jeunes du territoire

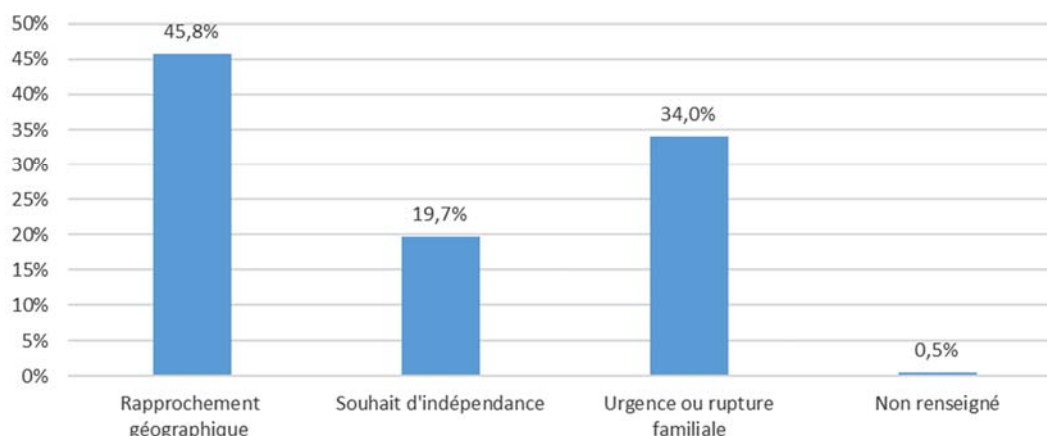
Origine/destination géographique	Commune du FJT	Même EPCI	Même département	IDF	Autres Régions	DOM TOM	UE	Autres pays	Non renseigné	Total
Jeunes entrés en 2017	27	19	73	42	23	11	0	7	1	203
En %	13%	9%	36%	21%	11%	5%	0%	3%	0%	100%
Jeunes sortis en 2017	18	26	47	33	13	4	2	1	16	160
En %	11%	16%	29%	21%	8%	3%	1%	1%	10%	100%

Source : URHAJ IDF, 2018

Des jeunes en mobilité géographique

Principale raison de recherche de logement des nouveaux résidents en 2017 dans les FJT - Essonne

(Source : URHAJ Île-de-France, 2018)



Une majorité de jeunes âgés de 18 à 25 ans

Âge des résidents en FJT	Moins de 18 ans	18 à 25 ans	25 à 30 ans	> 30 ans	Total
Nombre de jeunes entrés en 2017	2	180	20	1	203
En %	1%	89%	10%	0,5%	100%

Source : URHAJ IDF, 2018

Des jeunes principalement décohabitants

Situation de logement avant l'entrée en FJT	Nombre	%
Logement autonome	9	4%
Sous location, bail glissant	7	3%
FJT, résidence sociale	35	17%
Autre institution	16	8%
Meublé	2	1%
Hôtel	9	4%
Chez le ou les parents	63	31%
Chez un tiers (famille, amis)	39	19%
CHRS et accueil d'urgence	5	2%
Logement très précaire	0	0%
Sans logement	18	9%
Non renseigné	0	0%
Total	203	100,0%

Source : URHAJ IDF, 2018

Une mixité des genres

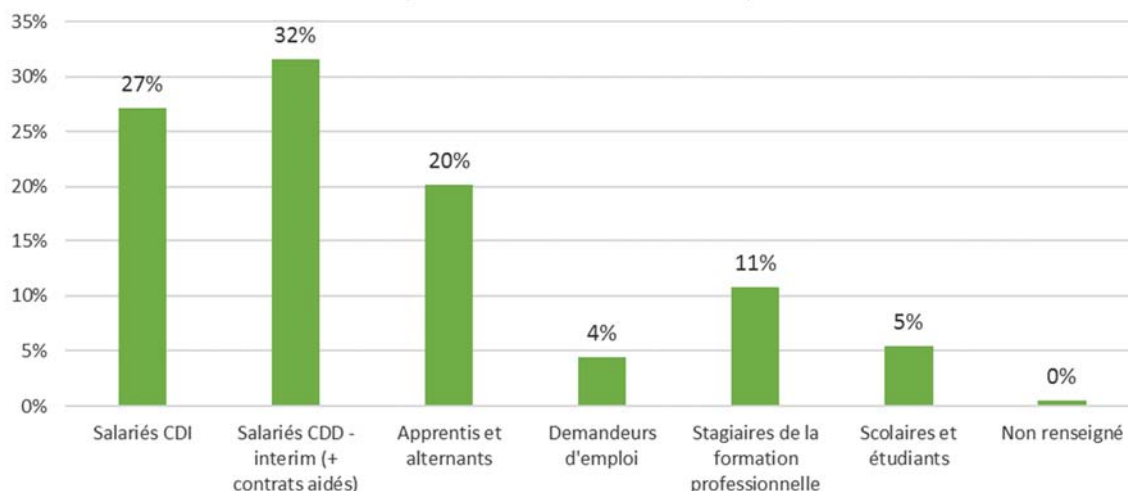
Nombre de jeunes accueillis	En nombre	En %
Femmes	186	43%
Hommes	244	57%
Total	430	100%

Source : URHAJ IDF, 2018

Des résidents aux situations professionnelles variées

Type d'activité des nouveaux résidents en FJT - Essonne

(Source : URHAJ Ile-de-France - 2018)



Une hétérogénéité des profils socio-économiques

Niveaux scolaires des jeunes entrants en FJT	Inférieur au niveau 5 (BEPC)	Niveau 5 (BEP, CAP, ...)	Niveau 4 (Bac général et professionnel...)	Niveau 3 (BTS, DUT, Bac + 2)	Niveau 2 et 1 (Bac +3 et plus)	Non renseigné	Total
	5	54	64	19	59	2	203
	2%	27%	32%	9%	29%	1%	100%

Source : URHAJ IDF, 2018

Mixité des niveaux scolaires

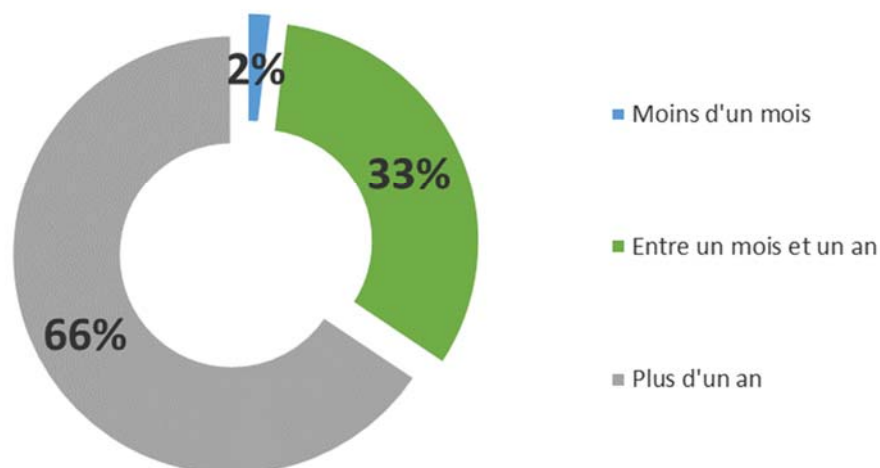
Niveau de ressources mensuelles	Inférieur à 916 €	Entre 916 € et 1 065 €	Supérieur à 1 065 €	Non renseigné	Total
Nombre de jeunes entrés en 2017	62	23	115	3	203
En %	31%	11%	57%	1%	100%

Source : URHAJ IDF, 2018

Une majorité de séjours de plus d'un an

Part des résidents sortis des FJT selon leur durée en 2017 - Essonne

(source : URHAJ Ile-de-France - 2018)



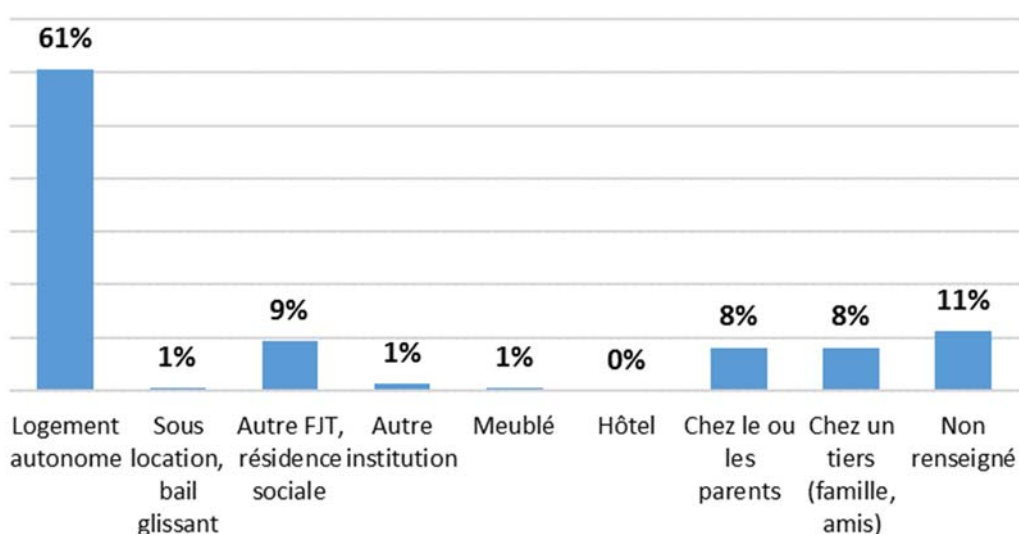
À la sortie : une majorité accède au logement autonome

Nombre de jeunes sortants	Logement autonome	Sous location, bail glissant	Autre FJT, résidence sociale	Autre institution	Meublé	Hôtel	Chez le ou les parents	Chez un tiers (famille, amis)	Non renseigné	Total
Nombre	97	1	15	2	1	0	13	13	18	160
%	61%	1%	9%	1%	1%	0%	8%	8%	11%	100%

Source : URHAJ IDF, 2018

Situation de logement à la sortie des FJT en 2017 Essonne

(Source : URHAJ Ile-de-France - 2018)





166 rue de Charonne
75011 Paris

-  **01 42 16 86 66**
-  **www.urhaj-idf.fr**
-  **contact@urhaj-idf.fr**
-  **www.facebook.com/urhaj.idf**
-  **[@urhaj_idf](https://twitter.com/urhaj_idf)**