



**TELLEMENT PLUS
QUE DU LOGEMENT !**

PROJETS HABITAT JEUNES - RÉSIDENCES FJT

OBSERVATOIRE STATISTIQUE : Données départementales 2018

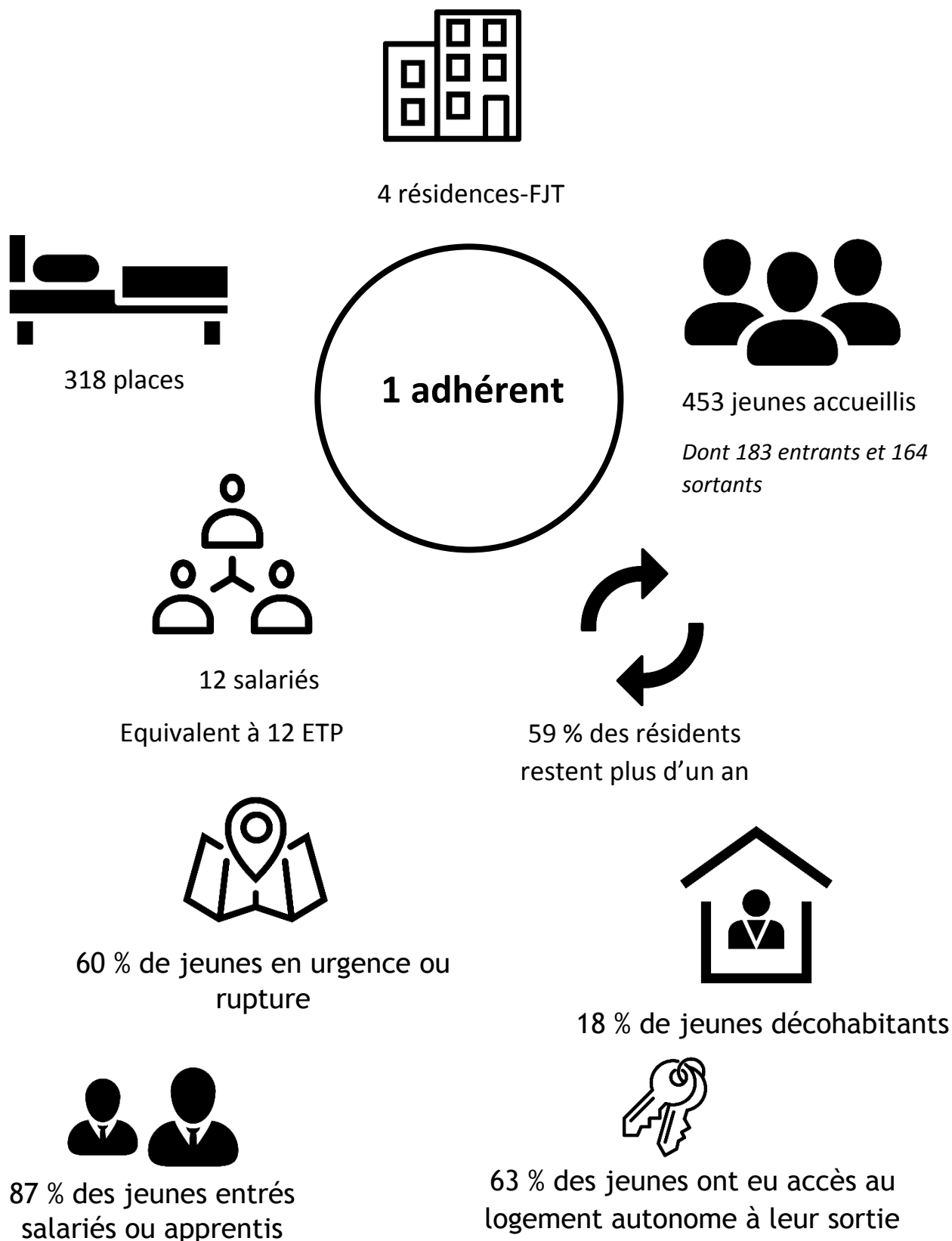
Résidences FJT

91

Décembre 2019

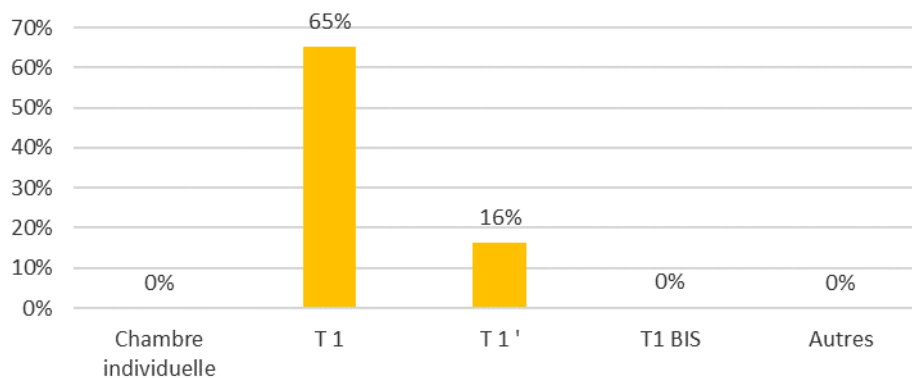


Chiffres clés 2018



Une majorité de logement T1

Répartition des logements selon leurs typologies en 2018 (Source : URHAJ Ile-de-France, 2019)

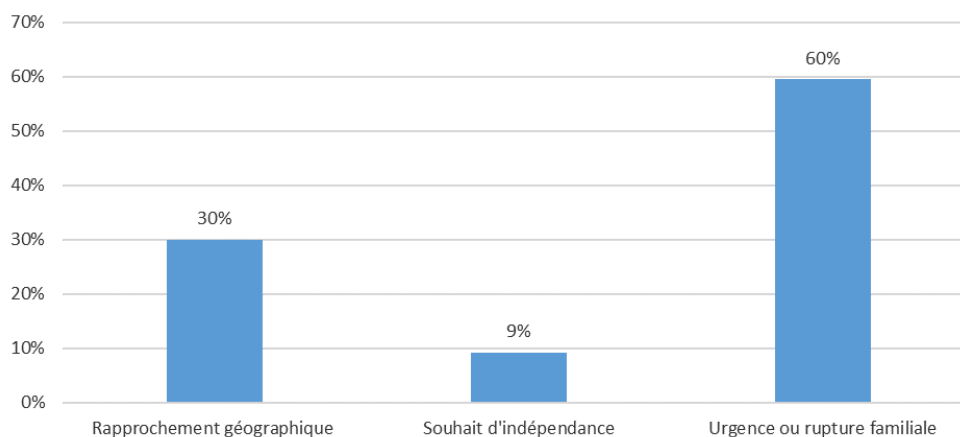


Une solution aux besoins des jeunes du territoire

Origine/destination géographique	IDF	Dont même département	Dont même EPCI	Dont même commune	Autres Régions	DOM TOM	UE	Autres Pays	Non Renseigné	Total
Jeunes entrés en 2018	115	88	81	81	35	12	3	0	18	183
	63%	48%	44%	44%	19%	7%	2%	0%	10%	100%
Jeunes sortis en 2018	138	94	85	20	13	8	2	3	0	164
	84%	57%	52%	12%	8%	5%	1%	2%	0%	100%

Des jeunes en urgence ou rupture familiale

Principale raison de recherche de logement des nouveaux résidents en 2018 (Source : URHAJ Île-de-France, 2019)



Une majorité de jeunes âgés de 18 à 25 ans

Âge des résidents	Moins de 18 ans	18 à 25 ans	25 à 30 ans	Plus de 30 ans	Total
Nombre de jeunes entrés en 2018	0	164	19	0	183
En %	0%	90%	10%	0,0%	100%

Source : URHAJ IDF, 2019

Des jeunes principalement décohabitants

Situation de logement avant l'entrée en résidence	Nombre	%
Logement autonome	11	6%
Sous location, bail glissant	23	13%
FJT, résidence sociale	28	15%
Autre institution	7	4%
Meublé	0	0%
Hôtel	2	1%
Chez le ou les parents	33	18%
Chez un tiers (famille, amis)	36	20%
CHRS et accueil d'urgence	11	6%
Logement très précaire	0	0%
Sans logement	31	17%
Non renseigné	1	1%
Total	183	100,0%

Source : URHAJ IDF, 2019

Une mixité des genres

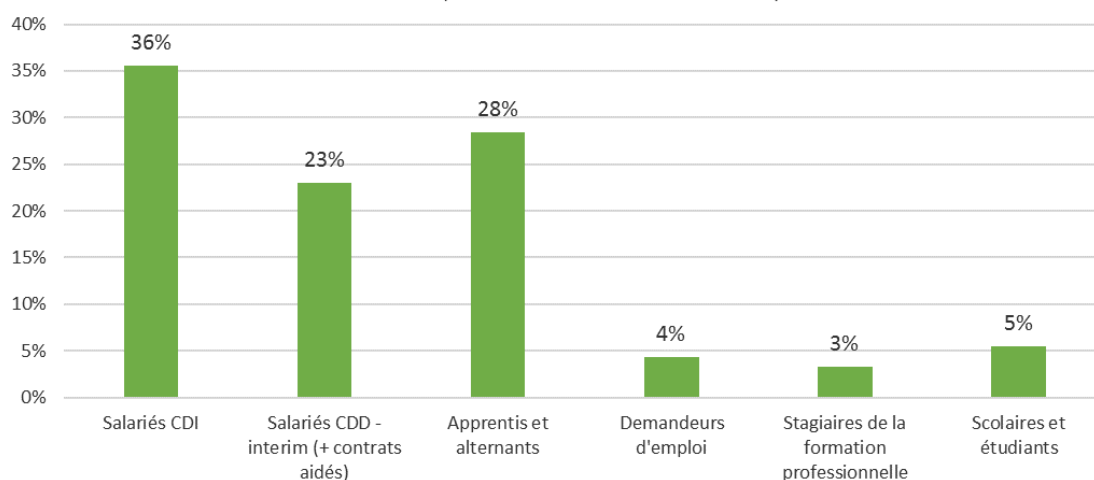
Nombre de jeunes accueillis	En nombre	En %
Femmes	194	43%
Hommes	259	57%
Total	453	100%

Source : URHAJ IDF, 2019

Des résidents aux situations professionnelles variées

Type d'activité des nouveaux résidents en FJT

(Source : URHAJ Ile-de-France - 2019)



Mixité des niveaux scolaires

Niveaux scolaires des jeunes entrants en résidence	Inférieur au niveau 5 (BEPC)	Niveau 5 (BEP, CAP, ...)	Niveau 4 (Bac général et professionnel...)	Niveau 3 (BTS, DUT, Bac + 2)	Niveau 2 et 1 (Bac +3 et plus)	Non renseigné	Total
	10	54	59	20	39	1	183
	5%	30%	32%	11%	21%	1%	100%

Source : URHAJ IDF, 2019

Une hétérogénéité des profils socio-économiques

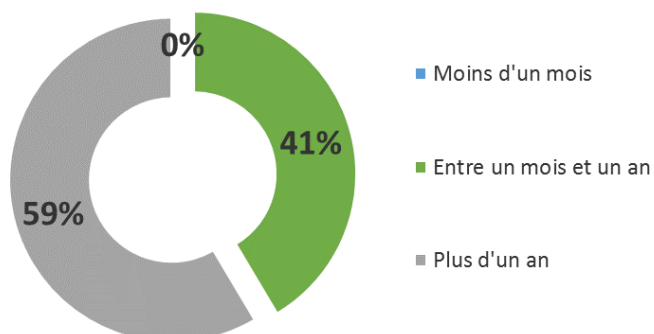
Niveau de ressources mensuelles	Inférieur à 916 €	Entre 916 € et 1 065 €	Supérieur à 1 065 €	Non renseigné	Total
Nombre de jeunes entrés en 2018	69	22	78	14	183
En %	38%	12%	43%	8%	100%

Source : URHAJ IDF, 2019

Une majorité de séjours de plus d'un an

Part des résidents sortis des FJT selon leur durée en 2018

(source : URHAJ Ile-de-France - 2019)



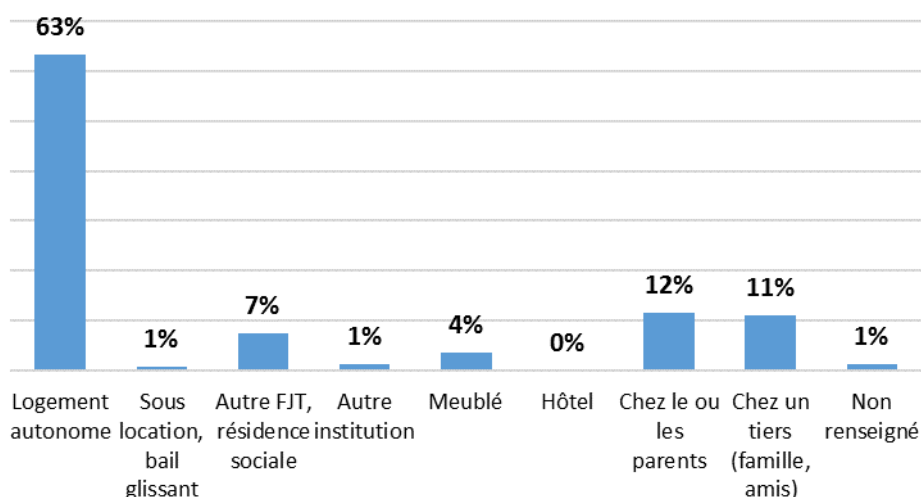
A la sortie : une majorité accède au logement autonome

Nombre de jeunes sortants	Logement autonome	Sous location, bail glissant	Autre FJT, résidence sociale	Autre institution	Meublé	Hôtel	Chez le ou les parents	Chez un tiers (famille, amis)	Non renseigné	Total
Nombre	104	1	12	2	6	0	19	18	2	164
%	63%	1%	7%	1%	4%	0%	12%	11%	1%	100%

Source : URHAJ IDF, 2019

Situation de logement à la sortie des FJT en 2018

(Source : URHAJ Ile-de-France - 2019)





166 rue de Charonne
75011 Paris

-  **01 42 16 86 66**
-  **www.urhaj-idf.fr**
-  **contact@urhaj-idf.fr**
-  **www.facebook.com/urhaj.idf**
-  **[@urhaj_idf](https://twitter.com/urhaj_idf)**