



**TELEMENT PLUS  
QUE DU LOGEMENT !**

PROJETS HABITAT JEUNES - RÉSIDENCES FJT

# OBSERVATOIRE STATISTIQUE : Données départementales 2018

# Résidences FJT

77



relais  jeunes

A.D.S.E.A. 77

la passerele

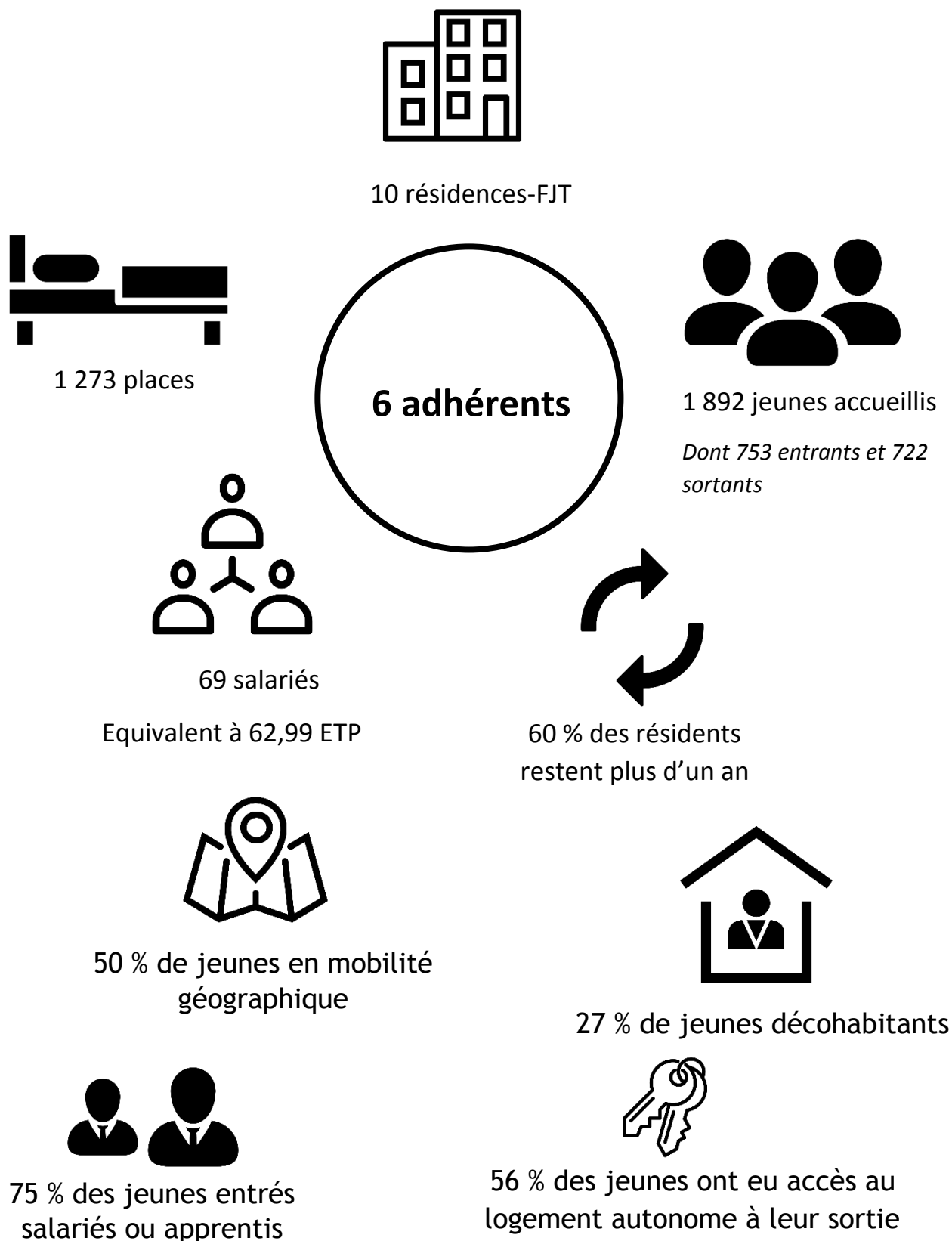
aljt

oeu  
APPRENTIS  
D'AUTEUIL  
DEPUIS 1866

Décembre 2019

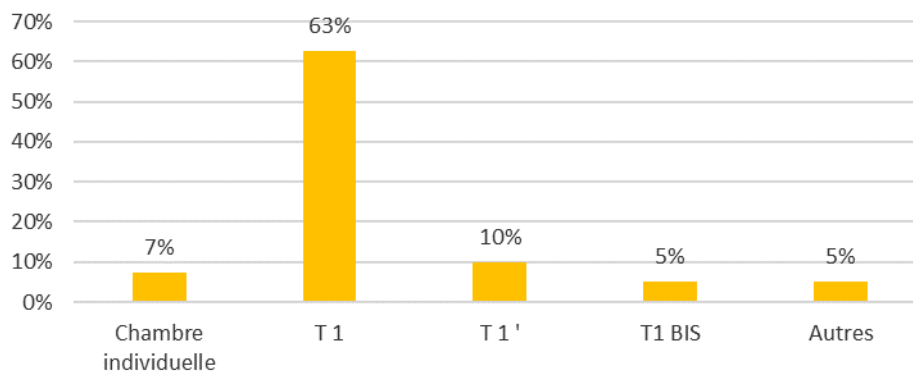


# Chiffres clés 2018



## Une majorité de logement T1

Répartition des logements selon leurs typologies en 2018 (Source : URHAJ Ile-de-France, 2019)

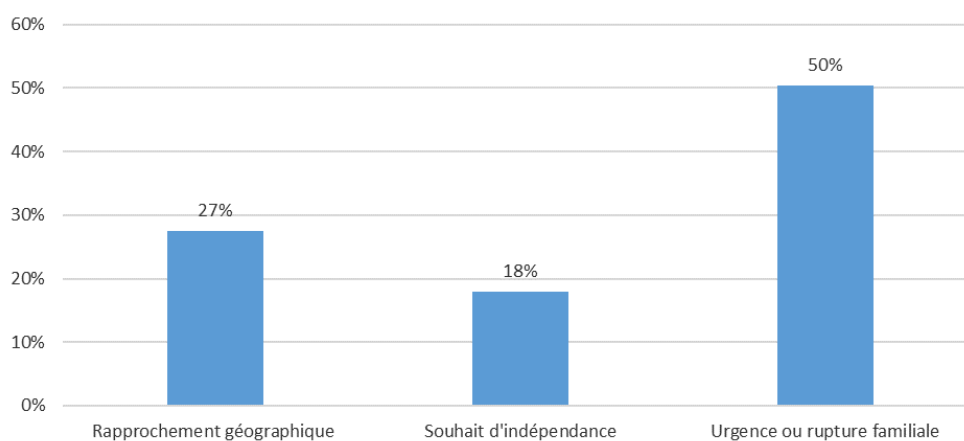


## Une solution aux besoins des jeunes du territoire

Origine/destination géographique	IDF	Dont même département	Dont même EPCI	Dont même commune	Autres Régions	DOM TOM	UE	Autres Pays	Non Renseigné	Total
Jeunes entrés en 2018	572	465	272	144	62	24	21	7	67	753
	76%	62%	36%	19%	8%	3%	3%	1%	9%	100%
Jeunes sortis en 2018	575	426	303	90	66	7	16	5	53	722
	80%	59%	42%	12%	9%	1%	2%	1%	7%	100%

## Des jeunes en urgence ou rupture familiale

Principale raison de recherche de logement des nouveaux résidents en 2018 (Source: URHAJ Île-de-France, 2019)



## Une majorité de jeunes âgés de 18 à 25 ans

Âge des résidents	Moins de 18 ans	18 à 25 ans	25 à 30 ans	Plus de 30 ans	Non renseigné	Total
Nombre de jeunes entrés en 2018	8	639	104	0	1	753
En %	1%	85%	14%	0,0%	0%	100%

Source : URHAJ IDF, 2019

## Des jeunes principalement décohabitants

Situation de logement avant l'entrée en résidence	Nombre	%
Logement autonome	24	3%
Sous location, bail glissant	44	6%
FJT, résidence sociale	68	9%
Autre institution	97	13%
Meublé	0	0%
Hôtel	17	2%
Chez le ou les parents	207	27%
Chez un tiers (famille, amis)	204	27%
CHRS et accueil d'urgence	19	3%
Logement très précaire	13	2%
Sans logement	50	7%
Non renseigné	10	1%
Total	753	100 %

Source : URHAJ IDF, 2019

## Une mixité des genres

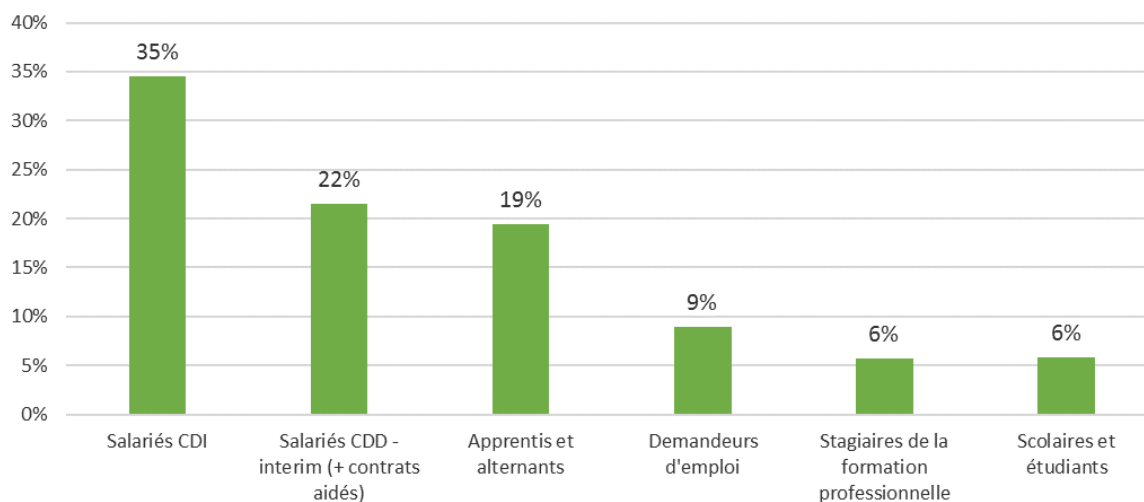
Nombre de jeunes accueillis	En nombre	En %
Femmes	859	45%
Hommes	1 033	55%
Total	1 892	100%

Source : URHAJ IDF, 2019

## Des résidents aux situations professionnelles variées

### Type d'activité des nouveaux résidents en FJT

(Source : URHAJ Ile-de-France - 2019)



## Mixité des niveaux scolaires

Niveaux scolaires des jeunes entrants en résidence	Inférieur au niveau 5 (BEPC)	Niveau 5 (BEP, CAP, ...)	Niveau 4 (Bac général et professionnel...)	Niveau 3 (BTS, DUT, Bac + 2)	Niveau 2 et 1 (Bac +3 et plus)	Non renseigné	Total
	3	235	216	84	112	103	753
	0%	31%	29%	11%	15%	14%	100%

Source : URHAJ IDF, 2019

## Une hétérogénéité des profils socio-économiques

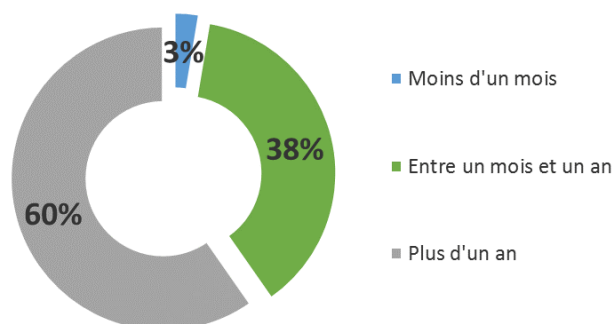
Niveau de ressources mensuelles	Inférieur à 916 €	Entre 916 € et 1 065 €	Supérieur à 1 065 €	Non renseigné	Total
Nombre de jeunes entrés en 2018	351	66	315	21	753
En %	47%	9%	42%	3%	100%

Source : URHAJ IDF, 2019

## Une majorité de séjours de plus d'un an

### Part des résidents sortis des FJT selon leur durée en 2018

(source : URHAJ Ile-de-France - 2019)



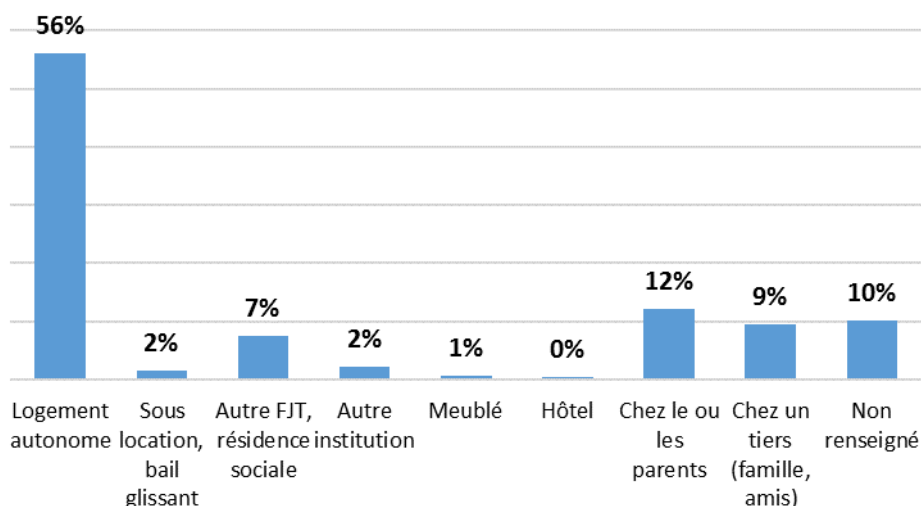
## A la sortie : une majorité accède au logement autonome

Nombre de jeunes sortants	Logement autonome	Sous location, bail glissant	Autre FJT, résidence sociale	Autre institution	Meublé	Hôtel	Chez le ou les parents	Chez un tiers (famille, amis)	Non renseigné	Total
Nombre	405	11	54	16	5	3	87	68	73	722
%	56%	2%	7%	2%	1%	0%	12%	9%	10%	100%

Source : URHAJ IDF, 2019

### Situation de logement à la sortie des FJT en 2018

(Source : URHAJ Ile-de-France - 2019)





166 rue de Charonne  
75011 Paris

-  **01 42 16 86 66**
-  **[www.urhaj-idf.fr](http://www.urhaj-idf.fr)**
-  **[contact@urhaj-idf.fr](mailto:contact@urhaj-idf.fr)**
-  **[www.facebook.com/urhaj.idf](https://www.facebook.com/urhaj.idf)**
-  **[@urhaj\\_idf](https://twitter.com/urhaj_idf)**