



**TELEMENT PLUS
QUE DU LOGEMENT !**

PROJETS HABITAT JEUNES - RÉSIDENCES FJT

OBSERVATOIRE STATISTIQUE : Données départementales 2018

Résidences FJT

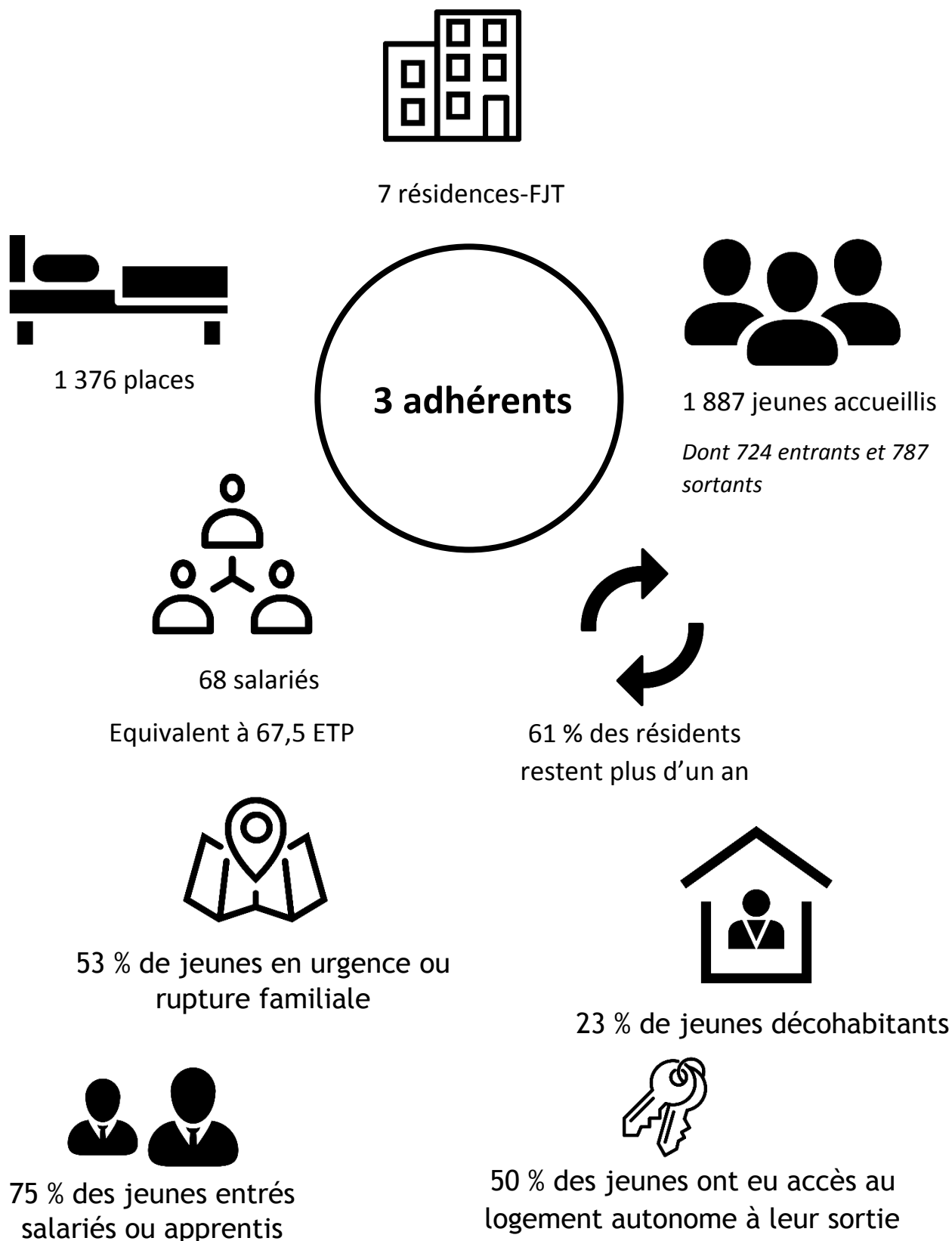
93

Décembre 2019



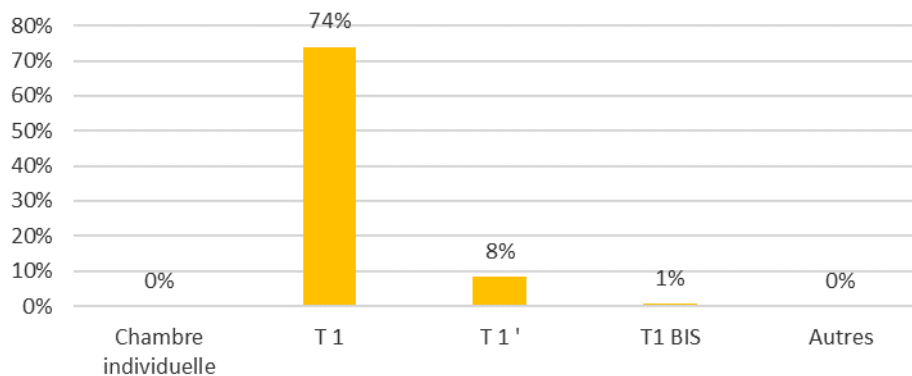
aljt

Chiffres clés 2018



Une majorité de logement T1

Répartition des logements selon leurs typologies en 2018 (Source : URHAJ Ile-de-France, 2019)

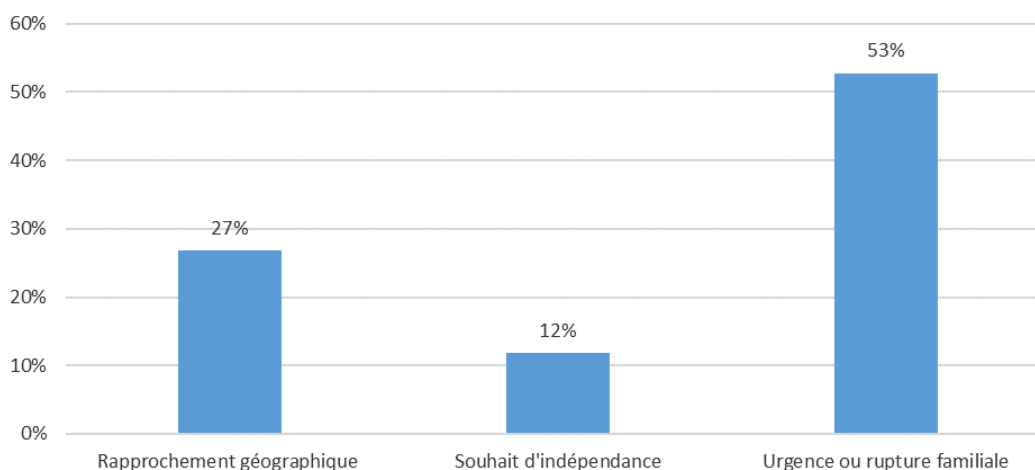


Une solution aux besoins des jeunes du territoire

Origine/destination géographique	IDF	Dont même département	Dont même EPCI	Dont même commune	Autres Régions	DOM TOM	UE	Autres Pays	Non Renseigné	Total
Jeunes entrés en 2018	353	281	204	181	144	27	54	59	87	724
	49%	39%	28%	25%	20%	4%	7%	8%	12%	100%
Jeunes sortis en 2018	613	393	354	114	74	21	14	17	48	787
	78%	50%	45%	14%	9%	3%	2%	2%	6%	100%

Des jeunes en urgence ou rupture familiale

Principale raison de recherche de logement des nouveaux résidents en 2018 (Source: URHAJ Île-de-France, 2019)



Une majorité de jeunes âgés de 18 à 25 ans

Âge des résidents	Moins de 18 ans	18 à 25 ans	25 à 30 ans	Plus de 30 ans	Total
Nombre de jeunes entrés en 2018	6	496	99	0	724
En %	1%	69%	14%	0,0%	100%

Source : URHAJ IDF, 2019

Des jeunes principalement décohabitants

Situation de logement avant l'entrée en résidence	Nombre	%
Logement autonome	32	4%
Sous location, bail glissant	75	10%
FJT, résidence sociale	121	17%
Autre institution	12	2%
Meublé	1	0%
Hôtel	40	6%
Chez le ou les parents	164	23%
Chez un tiers (famille, amis)	165	23%
CHRS et accueil d'urgence	26	4%
Logement très précaire	1	0%
Sans logement	81	11%
Non renseigné	6	1%
Total	724	100,0%

Source : URHAJ IDF, 2019

Une mixité des genres

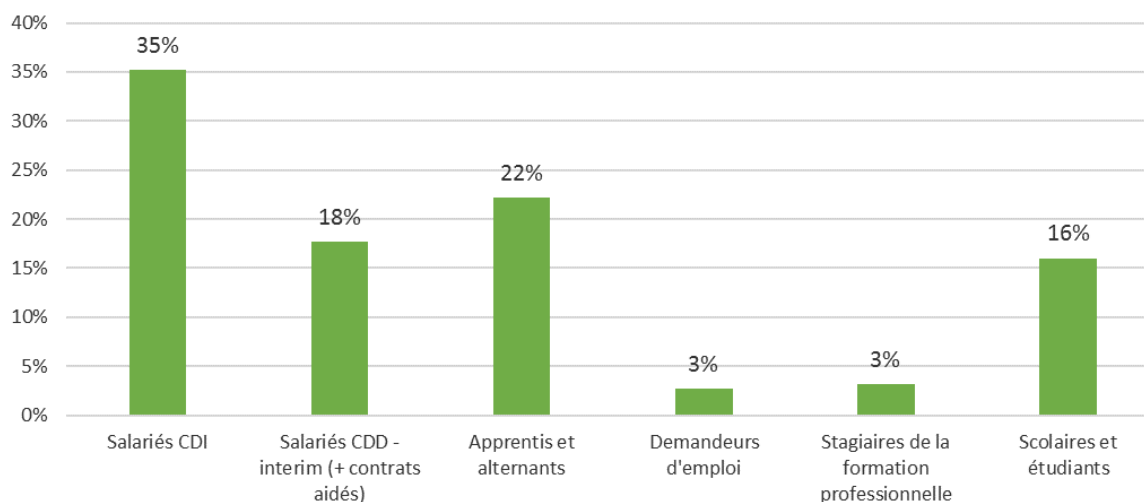
Nombre de jeunes accueillis	En nombre	En %
Femmes	815	43%
Hommes	1 072	57%
Total	1 887	100%

Source : URHAJ IDF, 2019

Des résidents aux situations professionnelles variées

Type d'activité des nouveaux résidents en FJT

(Source : URHAJ Ile-de-France - 2019)



Mixité des niveaux scolaires

Niveaux scolaires des jeunes entrants en résidence	Inférieur au niveau 5 (BEPC)	Niveau 5 (BEP, CAP, ...)	Niveau 4 (Bac général et professionnel...)	Niveau 3 (BTS, DUT, Bac + 2)	Niveau 2 et 1 (Bac +3 et plus)	Non renseigné	Total
	21	194	216	97	138	58	724
	3%	27%	30%	13%	19%	8%	100%

Source : URHAJ IDF, 2019

Une hétérogénéité des profils socio-économiques

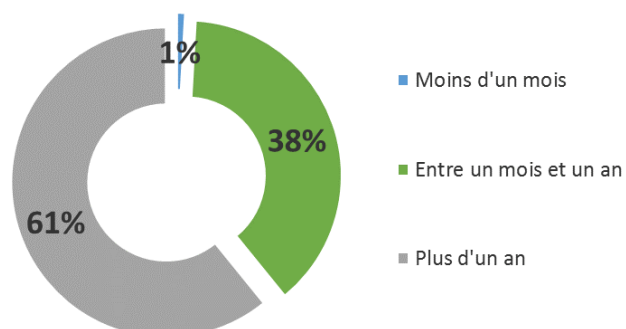
Niveau de ressources mensuelles	Inférieur à 916 €	Entre 916 € et 1 065 €	Supérieur à 1 065 €	Non renseigné	Total
Nombre de jeunes entrés en 2018	280	120	284	40	724
En %	39%	17%	39%	6%	100%

Source : URHAJ IDF, 2019

Une majorité de séjours de plus d'un an

Part des résidents sortis des FJT selon leur durée en 2018

(source : URHAJ Ile-de-France - 2019)



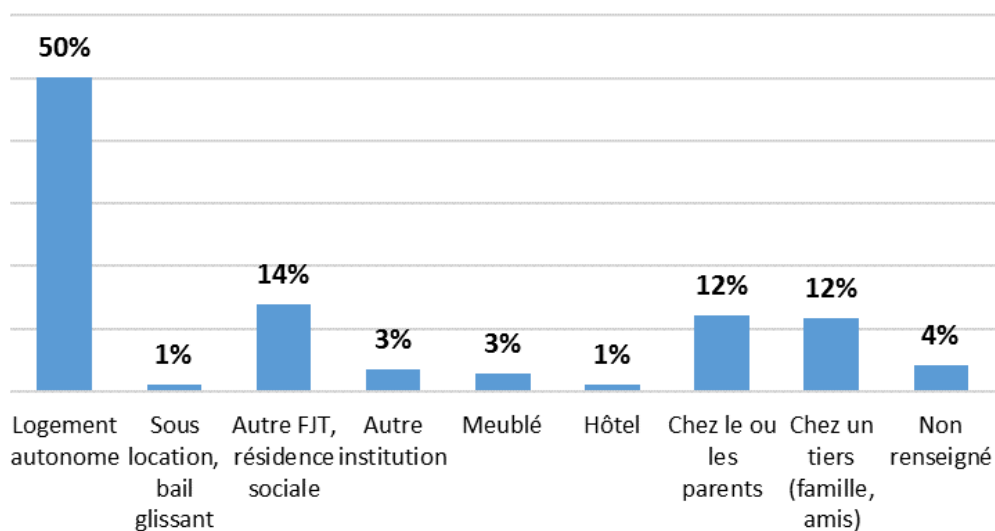
A la sortie : une majorité accède au logement autonome

Nombre de jeunes sortants	Logement autonome	Sous location, bail glissant	Autre FJT, résidence sociale	Autre institution	Meublé	Hôtel	Chez le ou les parents	Chez un tiers (famille, amis)	Non renseigné	Total
Nombre	394	8	109	27	22	8	95	92	32	787
%	50%	1%	14%	3%	3%	1%	12%	12%	4%	100%

Source : URHAJ IDF, 2019

Situation de logement à la sortie des FJT en 2018

(Source : URHAJ Ile-de-France - 2019)





166 rue de Charonne
75011 Paris

-  **01 42 16 86 66**
-  **www.urhaj-idf.fr**
-  **contact@urhaj-idf.fr**
-  **www.facebook.com/urhaj.idf**
-  **[@urhaj_idf](https://twitter.com/urhaj_idf)**