



**TELLEMENT PLUS
QUE DU LOGEMENT !**

PROJETS HABITAT JEUNES - RÉSIDENCES FJT

OBSERVATOIRE STATISTIQUE : données départementales 2018

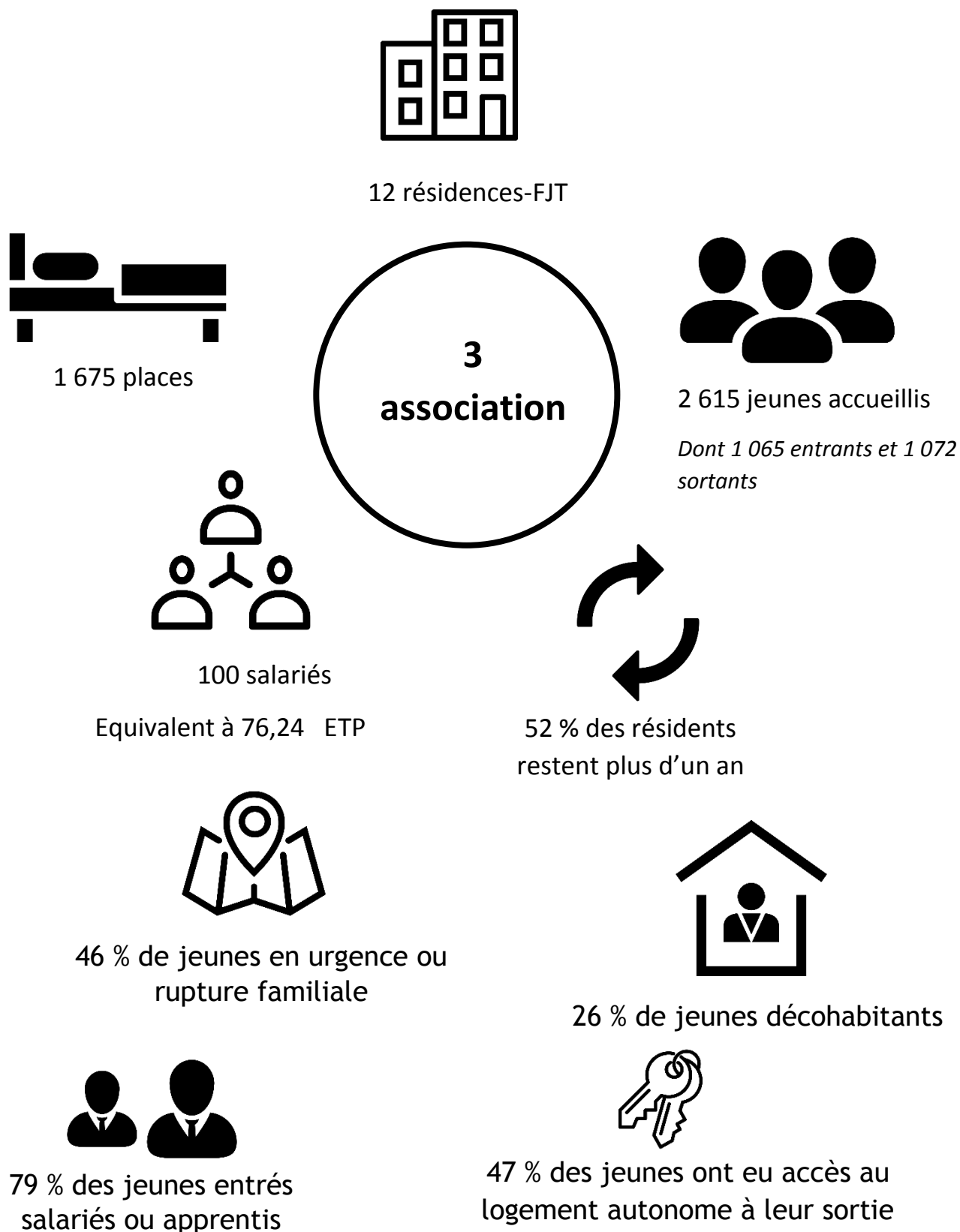
Résidences FJT

95

Décembre 2019

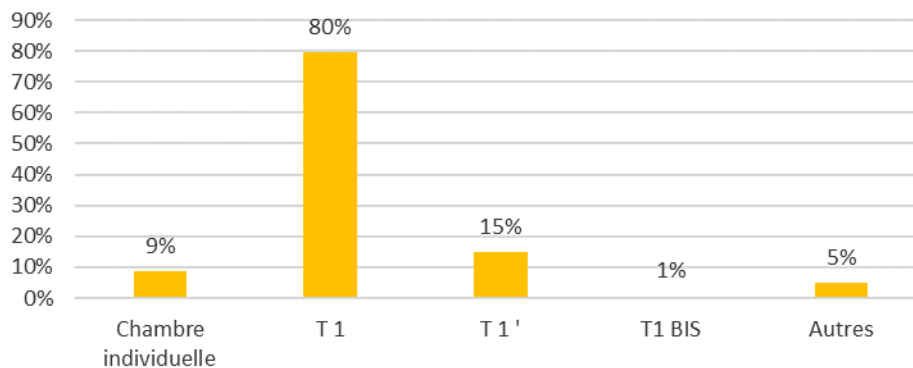


Chiffres clés 2018



Une majorité de logement T1

Répartition des logements selon leurs typologies en 2018 (Source : URHAJ Ile-de-France, 2019)



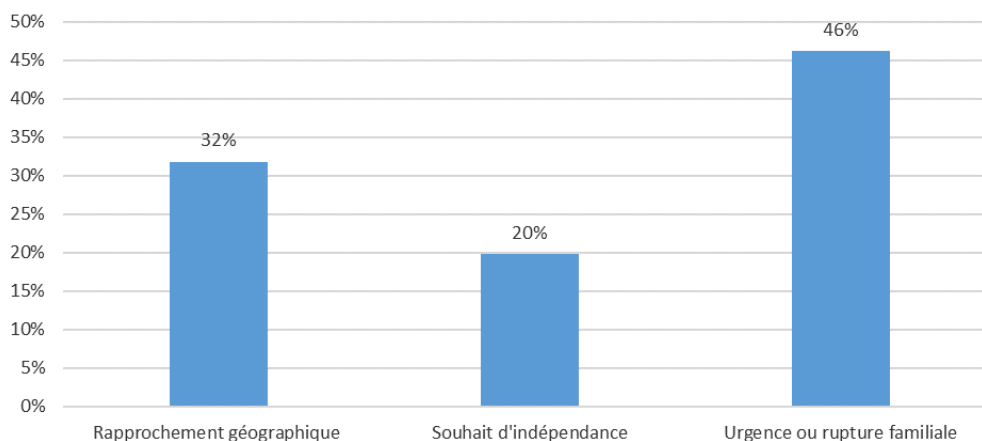
Une solution aux besoins des jeunes du territoire

Origine/destination géographique	IDF	<i>Dont même département</i>	<i>Dont même EPCI</i>	<i>Dont même commune</i>	Autres Régions	DOM TOM	UE	Autres Pays	Non Renseigné	Total
Jeunes entrés en 2018	629	531	348	253	228	29	25	8	146	1065
	59%	50%	33%	24%	21%	3%	2%	1%	14%	100%
Jeunes sortis en 2018	867	601	495	164	114	10	6	22	53	1072
	81%	56%	46%	15%	11%	1%	1%	2%	5%	100%

Source : URHAJ IDF, 2019

Des jeunes en urgence ou rupture familiale

Principale raison de recherche de logement des nouveaux résidents en 2018 (Source: URHAJ Île-de-France, 2019)



Une majorité de jeunes âgés de 18 à 25 ans

Âge des résidents	Moins de 18 ans	18 à 25 ans	25 à 30 ans	Plus de 30 ans	Non renseigné	Total
Nombre de jeunes entrés en 2018	57	864	141	0	3	1065
En %	5%	81%	13%	0,0%	0%	100%

Source : URHAJ IDF, 2019

Des jeunes principalement décohabitants

Situation de logement avant l'entrée en résidence	Nombre	%
Logement autonome	53	5%
Sous location, bail glissant	76	7%
FJT, résidence sociale	225	21%
Autre institution	58	5%
Meublé	0	0%
Hôtel	42	4%
Chez le ou les parents	282	26%
Chez un tiers (famille, amis)	155	15%
CHRS et accueil d'urgence	47	4%
Logement très précaire	7	1%
Sans logement	118	11%
Non renseigné	2	0%
Total	1065	100 %

Source : URHAJ IDF, 2019

Une mixité des genres

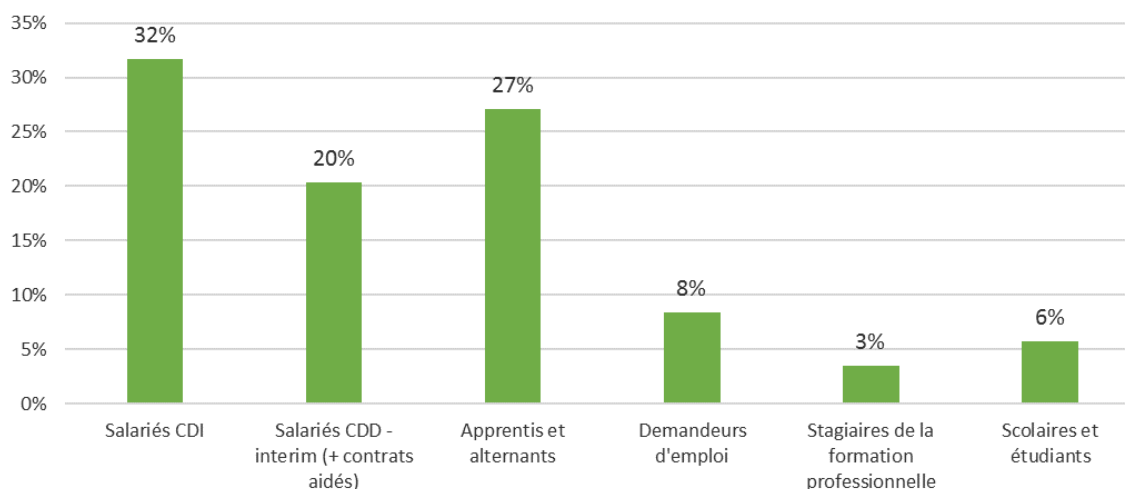
Nombre de jeunes accueillis	En nombre	En %
Femmes	1 126	43%
Hommes	1 489	57%
Total	2 615	100%

Source : URHAJ IDF, 2019

Des résidents aux situations professionnelles variées

Type d'activité des nouveaux résidents en FJT

(Source : URHAJ Ile-de-France - 2019)



Mixité des niveaux scolaires

Niveaux scolaires des jeunes entrants en résidence	Inférieur au niveau 5 (BEPC)	Niveau 5 (BEP, CAP, ...)	Niveau 4 (Bac général et professionnel...)	Niveau 3 (BTS, DUT, Bac + 2)	Niveau 2 et 1 (Bac +3 et plus)	Non renseigné	Total
	55	328	299	119	204	60	1065
	5%	31%	28%	11%	19%	6%	100%

Source : URHAJ IDF, 2019

Une hétérogénéité des profils socio-économiques

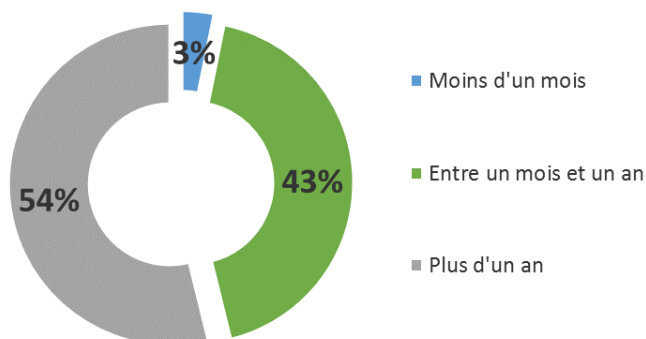
Niveau de ressources mensuelles	Inférieur à 916 €	Entre 916 € et 1 065 €	Supérieur à 1 065 €	Non renseigné	Total
Nombre de jeunes entrés en 2018	517	117	409	22	1065
En %	49%	11%	38%	2%	100%

Source : URHAJ IDF, 2019

Une majorité de séjours de plus d'un an

Part des résidents sortis des FJT selon leur durée en 2018

(source : URHAJ Ile-de-France - 2019)



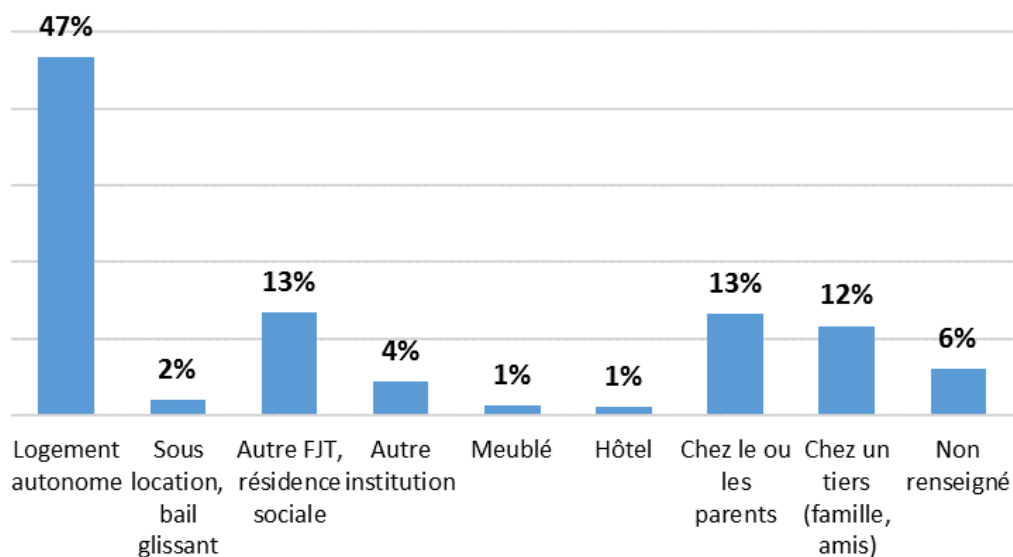
A la sortie : le logement autonome comme principale solution

Nombre de jeunes sortants	Logement autonome	Sous location, bail glissant	Autre FJT, résidence sociale	Autre institution	Meublé	Hôtel	Chez le ou les parents	Chez un tiers (famille, amis)	Non renseigné	Total
Nombre	502	21	144	47	14	12	142	125	65	1072
%	47%	2%	13%	4%	1%	1%	13%	12%	6%	100%

Source : URHAJ IDF, 2019

Situation de logement à la sortie des FJT en 2018

(Source : URHAJ Ile-de-France - 2019)





166 rue de Charonne
75011 Paris

-  **01 42 16 86 66**
-  **www.urhaj-idf.fr**
-  **contact@urhaj-idf.fr**
-  **www.facebook.com/urhaj.idf**
-  **[@urhaj_idf](https://twitter.com/urhaj_idf)**