



**TELLEMENT PLUS
QUE DU LOGEMENT !**

PROJETS HABITAT JEUNES - RÉSIDENCES FJT

OBSERVATOIRE STATISTIQUE : données départementales 2018

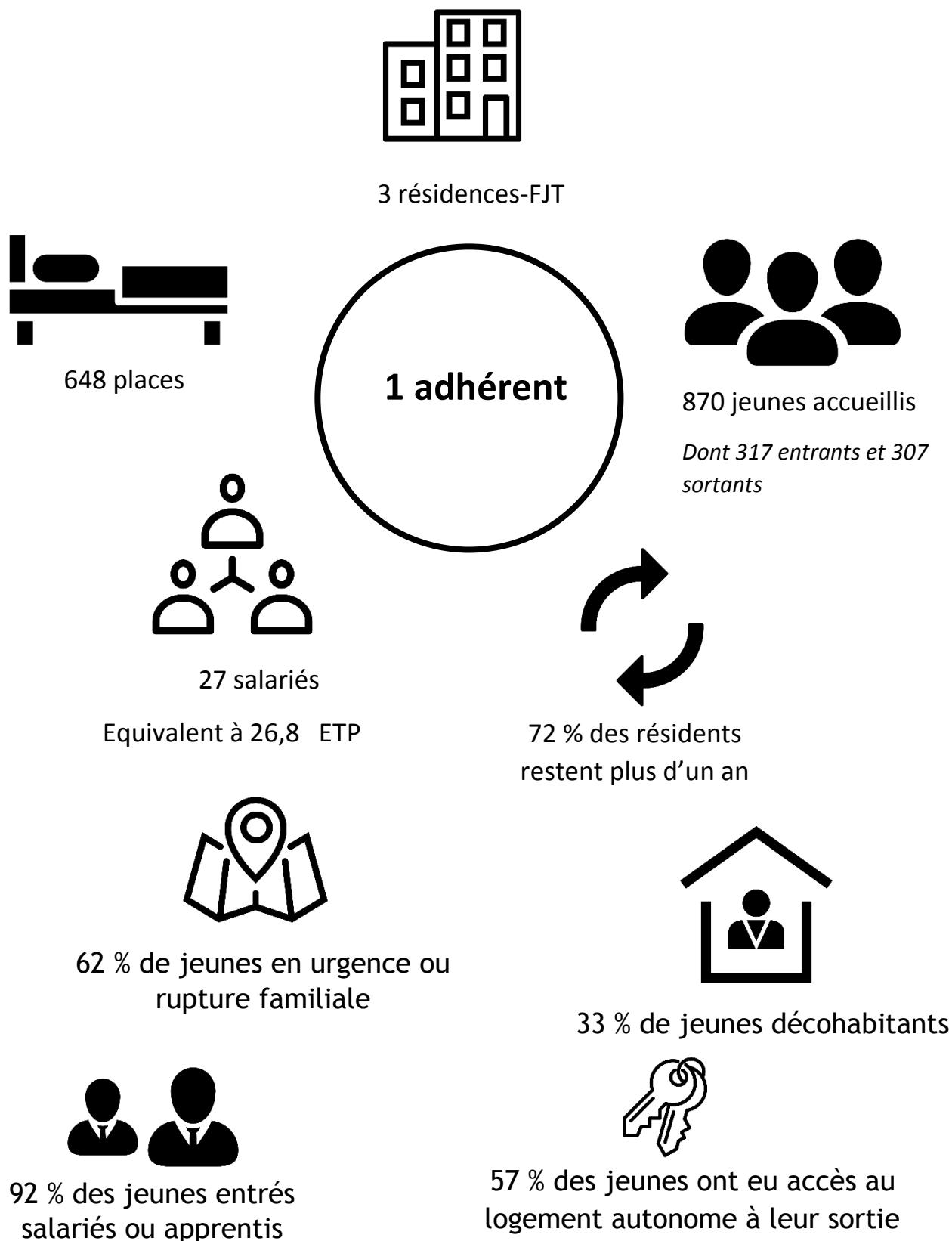
Résidences FJT

94

Décembre 2019

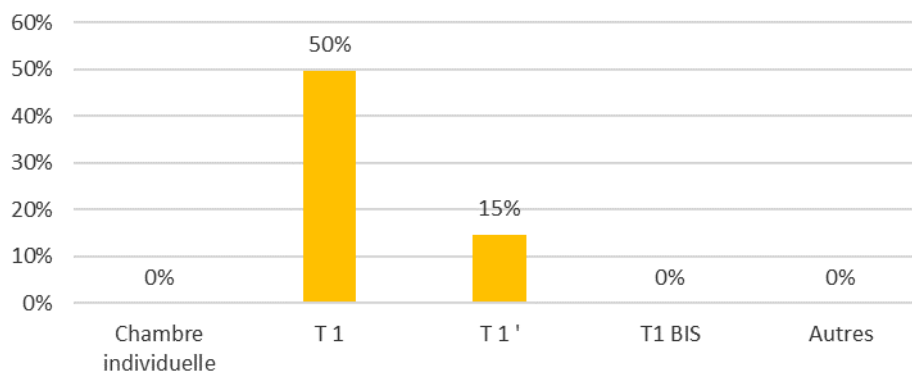


Chiffres clés 2018



Une majorité de logement T1

Répartition des logements selon leurs typologies en 2018 (Source : URHAJ Ile-de-France, 2019)



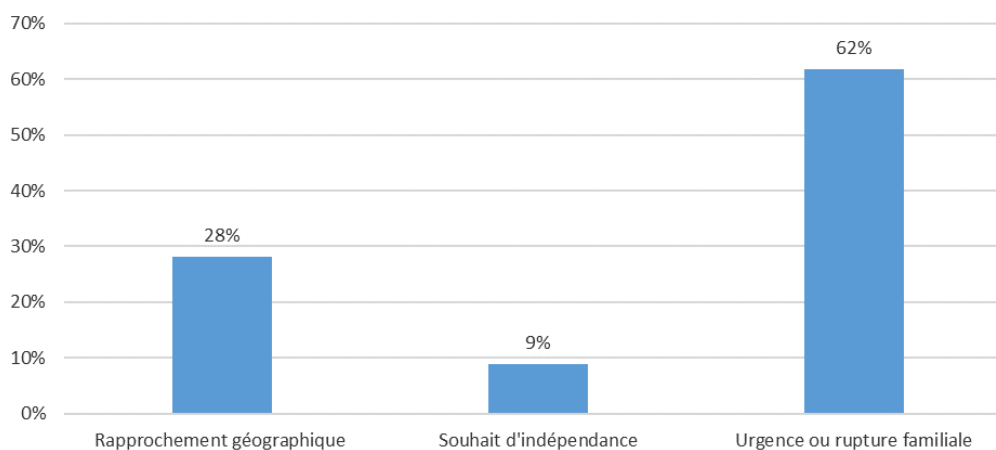
Une solution aux besoins des jeunes du territoire

Origine/destination géographique	IDF	Dont même département	Dont même EPCI	Dont même commune	Autres Régions	DOM TOM	UE	Autres Pays	Non Renseigné	Total
Jeunes entrés en 2018	122	101	99	98	86	69	16	0	24	317
	38%	32%	31%	31%	27%	22%	5%	0%	8%	100%
Jeunes sortis en 2018	254	159	153	47	29	11	1	5	7	307
	83%	52%	50%	15%	9%	4%	0%	2%	2%	100%

Source : URHAJ IDF, 2019

Des jeunes en urgence ou rupture familiale

Principale raison de recherche de logement des nouveaux résidents en 2018 (Source: URHAJ Île-de-France, 2019)



Une majorité de jeunes âgés de 18 à 25 ans

Âge des résidents	Moins de 18 ans	18 à 25 ans	25 à 30 ans	Plus de 30 ans	Total
Nombre de jeunes entrés en 2018	1	305	11	0	317
En %	0%	96%	3%	0%	100%

Source : URHAJ IDF, 2019

Des jeunes principalement décohabitants

Situation de logement avant l'entrée en résidence	Nombre	%
Logement autonome	9	3%
Sous location, bail glissant	43	14%
FJT, résidence sociale	32	10%
Autre institution	3	1%
Meublé	0	0%
Hôtel	10	3%
Chez le ou les parents	105	33%
Chez un tiers (famille, amis)	48	15%
CHRS et accueil d'urgence	33	10%
Logement très précaire	0	0%
Sans logement	32	10%
Non renseigné	2	1%
Total	317	100,0%

Source : URHAJ IDF, 2019

Une mixité des genres

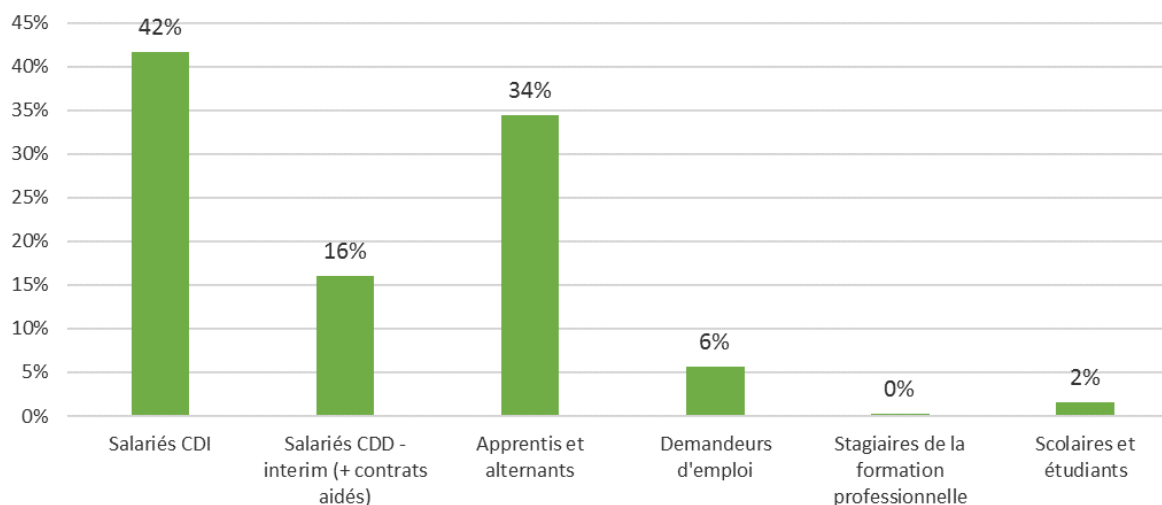
Nombre de jeunes accueillis	En nombre	En %
Femmes	354	41%
Hommes	516	59%
Total	870	100%

Source : URHAJ IDF, 2019

Des résidents aux situations professionnelles variées

Type d'activité des nouveaux résidents en FJT

(Source : URHAJ Ile-de-France - 2019)



Mixité des niveaux scolaires

Niveaux scolaires des jeunes entrants en résidence	Inférieur au niveau 5 (BEPC)	Niveau 5 (BEP, CAP, ...)	Niveau 4 (Bac général et professionnel...)	Niveau 3 (BTS, DUT, Bac + 2)	Niveau 2 et 1 (Bac +3 et plus)	Non renseigné	Total
	19	122	110	25	26	15	317
	6%	38%	35%	8%	8%	5%	100%

Source : URHAJ IDF, 2019

Une hétérogénéité des profils socio-économiques

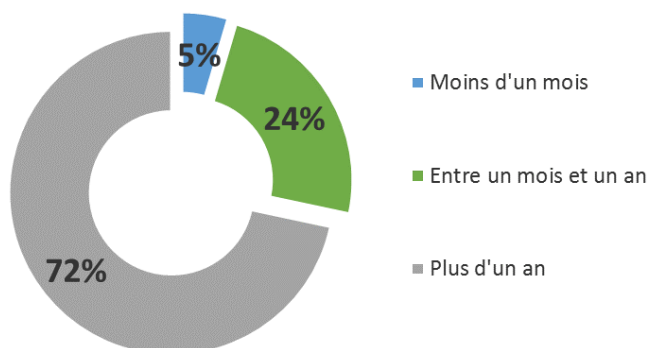
Niveau de ressources mensuelles	Inférieur à 916 €	Entre 916 € et 1 065 €	Supérieur à 1 065 €	Non renseigné	Total
Nombre de jeunes entrés en 2018	115	32	153	17	317
En %	36%	10%	48%	5%	100%

Source : URHAJ IDF, 2019

Une majorité de séjours de plus d'un an

Part des résidents sortis des FJT selon leur durée en 2018

(source : URHAJ Ile-de-France - 2019)



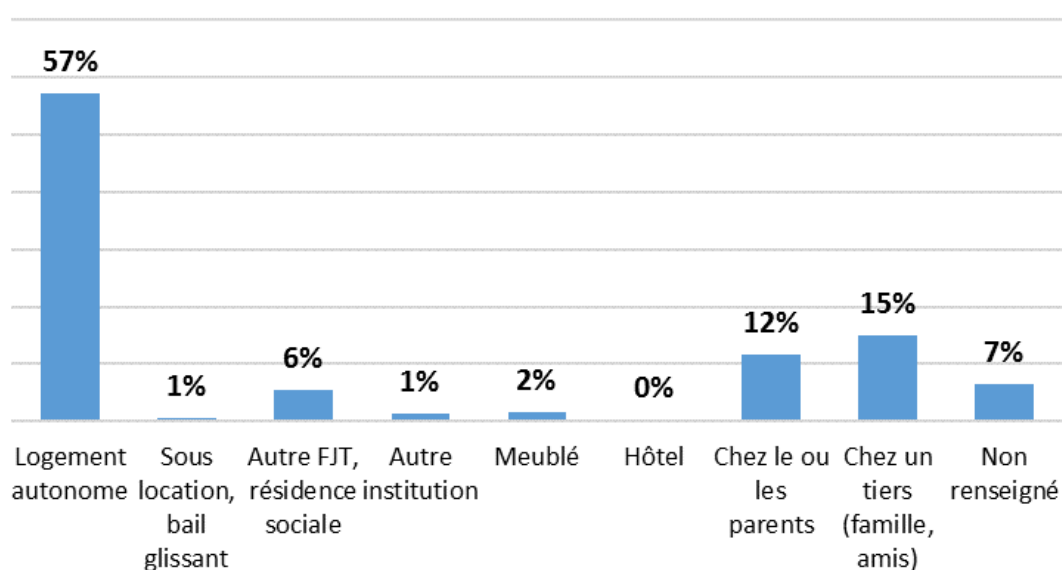
A la sortie : une majorité accède au logement autonome

Nombre de jeunes sortants	Logement autonome	Sous location, bail glissant	Autre FJT, résidence sociale	Autre institution	Meublé	Hôtel	Chez le ou les parents	Chez un tiers (famille, amis)	Non renseigné	Total
Nombre	176	2	17	4	5	1	36	46	20	307
%	57%	1%	6%	1%	2%	0%	12%	15%	7%	100%

Source : URHAJ IDF, 2019

Situation de logement à la sortie des FJT en 2018

(Source : URHAJ Ile-de-France - 2019)





166 rue de Charonne
75011 Paris

-  **01 42 16 86 66**
-  **www.urhaj-idf.fr**
-  **contact@urhaj-idf.fr**
-  **www.facebook.com/urhaj.idf**
-  **[@urhaj_idf](https://twitter.com/urhaj_idf)**