



**TELEMENT PLUS
QUE DU LOGEMENT !**

PROJETS HABITAT JEUNES - RÉSIDENCES FJT

OBSERVATOIRE STATISTIQUE : Données départementales 2018

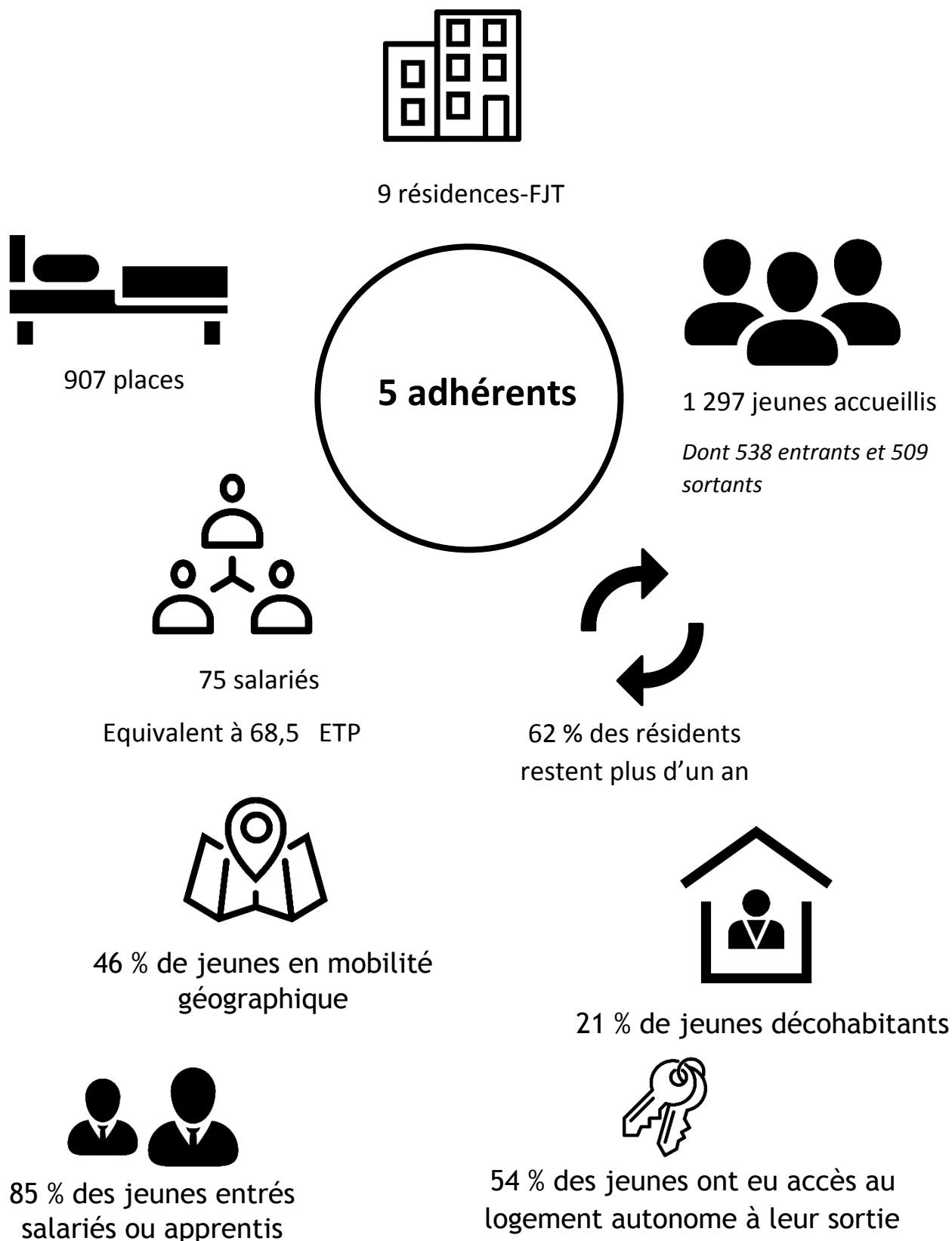
Résidences FJT

78



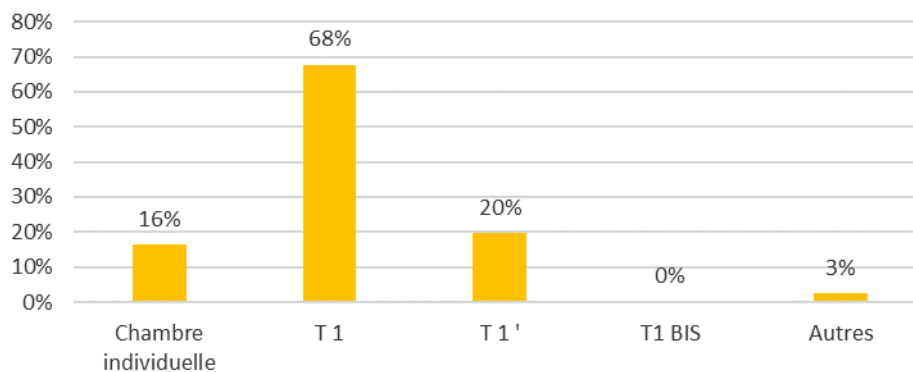
Décembre 2019

Chiffres clés 2018



Une majorité de logement T1

Répartition des logements selon leurs typologies en 2018 (Source : URHAJ Ile-de-France, 2019)

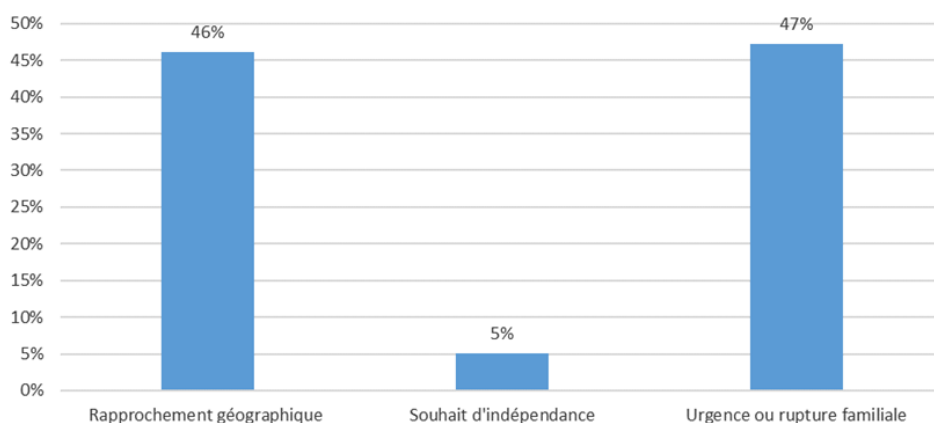


Une solution aux besoins des jeunes du territoire

Origine/destination géographique	IDF	Dont même département	Dont même EPCI	Dont même commune	Autres Régions	DOM TOM	UE	Autres Pays	Non Renseigné	Total
Jeunes entrés en 2018	322	259	181	111	111	2	7	7	89	538
	60%	48%	34%	21%	21%	0%	1%	1%	17%	100%
Jeunes sortis en 2018	388	291	228	88	80	3	9	18	11	509
	76%	57%	45%	17%	16%	1%	2%	4%	2%	100%

Une diversité de motif pour la recherche de logement

Principale raison de recherche de logement des nouveaux résidents en 2018 (Source: URHAJ Île-de-France, 2019)



Source : URHAJ IDF, 2019

Une majorité de jeunes âgés de 18 à 25 ans

Âge des résidents	Moin s de 18 ans	18 à 25 ans	25 à 30 ans	Plus de 30 ans	Non renseign é	Total
Nombre de jeunes entrés en 2018	0	458	34	0	46	538
En %	0%	85%	6%	0,0 %	8%	100 %

Des jeunes principalement décohabitants

Situation de logement avant l'entrée en résidence	Nombre	%
Logement autonome	32	6%
Sous location, bail glissant	36	7%
FJT, résidence sociale	85	16%
Autre institution	77	14%
Meublé	0	0%
Hôtel	12	2%
Chez le ou les parents	112	21%
Chez un tiers (famille, amis)	103	19%
CHRS et accueil d'urgence	44	8%
Logement très précaire	3	1%
Sans logement	22	4%
Non renseigné	12	2%
Total	538	100,0%

Source : URHAJ IDF, 2019

Une surreprésentation des hommes

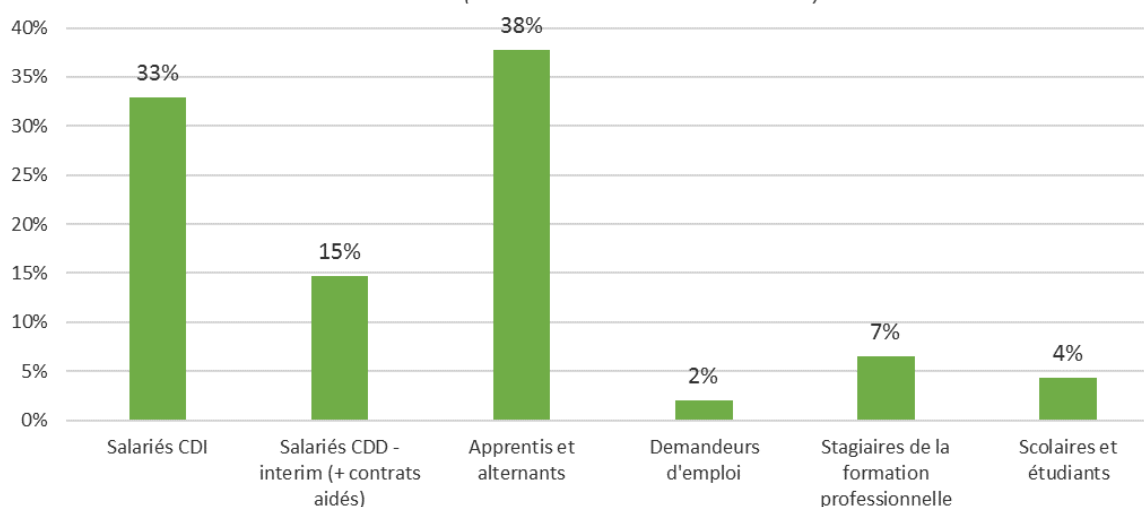
Nombre de jeunes accueillis	En nombre	En %
Femmes	471	36%
Hommes	826	64%
Total	1 297	100%

Source : URHAJ IDF, 2019

Des résidents aux situations professionnelles variées

Type d'activité des nouveaux résidents en FJT

(Source : URHAJ Ile-de-France - 2019)



Mixité des niveaux scolaires

Niveaux scolaires des jeunes entrants en résidence	Inférieur au niveau 5 (BEPC)	Niveau 5 (BEP, CAP, ...)	Niveau 4 (Bac général et professionnel...)	Niveau 3 (BTS, DUT, Bac + 2)	Niveau 2 et 1 (Bac +3 et plus)	Non renseigné	Total
	12	130	87	54	193	62	538
	2%	24%	16%	10%	36%	12%	100%

Source : URHAJ IDF, 2019

Une hétérogénéité des profils socio-économiques

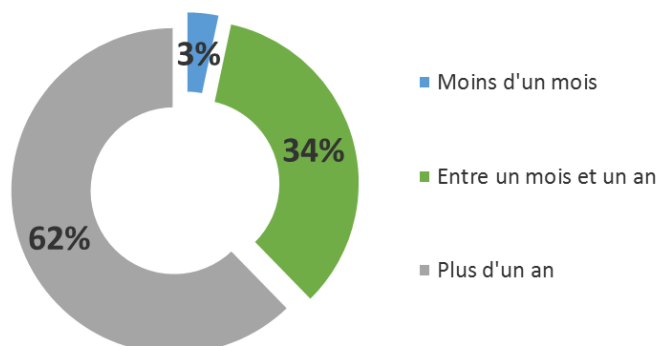
Niveau de ressources mensuelles	Inférieur à 916 €	Entre 916 € et 1 065 €	Supérieur à 1 065 €	Non renseigné	Total
Nombre de jeunes entrés en 2018	229	77	210	22	538
En %	43%	14%	39%	4%	100%

Source : URHAJ IDF, 2019

Une majorité de séjours de plus d'un an

Part des résidents sortis des FJT selon leur durée en 2018

(source : URHAJ Ile-de-France - 2019)



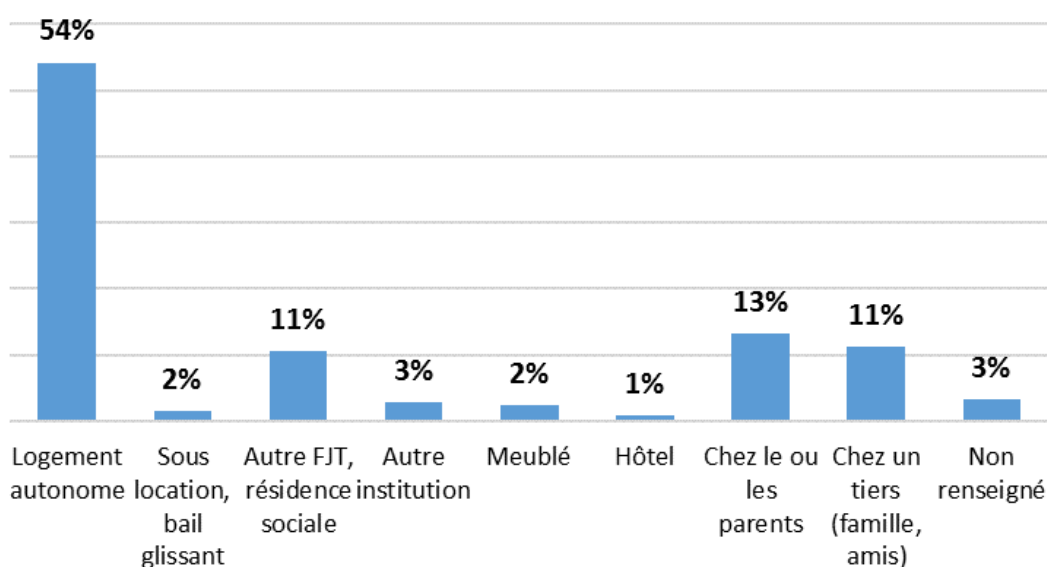
A la sortie : une majorité accède au logement autonome

Nombre de jeunes sortants	Logement autonome	Sous location, bail glissant	Autre FJT, résidence sociale	Autre institution	Meublé	Hôtel	Chez le ou les parents	Chez un tiers (famille, amis)	Non renseigné	Total
Nombre	276	8	54	14	12	4	67	57	17	509
%	54%	2%	11%	3%	2%	1%	13%	11%	3%	100%

Source : URHAJ IDF, 2019

Situation de logement à la sortie des FJT en 2018

(Source : URHAJ Ile-de-France - 2019)





166 rue de Charonne
75011 Paris

-  **01 42 16 86 66**
-  **www.urhaj-idf.fr**
-  **contact@urhaj-idf.fr**
-  **www.facebook.com/urhaj.idf**
-  **[@urhaj_idf](https://twitter.com/urhaj_idf)**